



# Une vision d'avenir pour l'agglomération de PLOBANNALEC





# Enjeux et objectifs de la démarche





# Enjeux de l'étude

**Avoir une vision d'avenir** pour l'agglomération de PLOBANNALEC en lien avec le PLUih

**Associer la population au devenir de l'agglomération** en identifiant les attentes et besoins

**Traduire cette vision partagée en projet d'aménagement**

**Aménager au quotidien** en s'appuyant sur ce projet





# Objectifs de l'étude

**Définir un projet d'ensemble cohérent, porteur d'avenir, réalisable dans le temps**

**Bénéficier d'un schéma directeur d'aménagement pour les 10 à 15 prochaines années**

## **Définir les grandes orientations en termes d'aménagement**

- ✓ Identifier les besoins de la population en termes de services
- ✓ Identifier les mobilités et les organiser
- ✓ Identifier les opportunités et anticiper les acquisitions foncières
- ✓ Sécuriser et harmoniser les aménagements de voirie



# De la stratégie à l'opérationnel

**Prioriser** les secteurs à aménager et leurs orientations

**Déterminer** les aménagements à réaliser

**Etudier** la faisabilité technique et financière de ces aménagements en lien avec le Plan Pluriannuel d'Investissement et le budget de la collectivité.



# Résultats de la concertation



## Objectifs de la démarche

1. Associer la population → participer à dessiner le plan d'aménagement du futur plan de l'agglomération
2. Recueillir les attentes en termes :
  - ✓ d'habitat
  - ✓ d'équipement(s)
  - ✓ d'espaces publics

## Méthode



**460 participations**

**45 participants aux 4 Ateliers**

30 adultes + 15 enfants et jeunes  
(35 > 70 ans) (10 à 15 ans)

Taux participation au questionnaire  
75% pour les adultes + 0% enfants

**415 réponses pour Questionnaire**



# La concertation

# 12 ATTENTES

## DEPLACEMENTS

- 1- **EFFACER** l'aspect très routier du cœur de bourg en transformant la route départementale en rue principale du bourg
- 2- **RENDRE VISIBLE** par jalonnement et un aménagement léger un maillage intra-bourg de voies douces et/ou zone 30
- 3- **DOUBLER** le lien routier entre les 2 bourgs par un lien piétons et vélos via le Ster, la Chapelle de Plonivel ou le Manoir de Kerhoas
- 4- **CONFORTER** la voie verte entre Plobannaec et Lesconil
- 5- **AUGMENTER** la fréquence des transports en commun Plobannaec/Pont-l'Abbé







# La concertation

# 12 ATTENTES

## VEGETALISATION

- 6- **CRÉER** 2 ou 3 parcs urbains (Plobannaec + Chapelle de Plonivel + Port) et/ou un parcours urbain
- 7- **REQUALIFICATION** paysagère de la PLACE DU 19 MARS 1962 et lui redonner un usage





# La concertation

# 12 ATTENTES

## EQUIPEMENTS & SERVICES

8- **AUGMENTER L'OFFRE COMMERCIALE** à Plobannaec via par exemple des Food-truck s'il existe un règlement concerté avec les commerçants sédentaires

9- **EQUILIBRER** l'offre commerciale entre Plobannaec et Lesconil

10- **CONFORTER** le complexe sportif de Pont-Plat comme trait d'union voire comme lieu privilégié des évènements sportifs et culturels de la commune tout au long de l'année





# La concertation

# 12 ATTENTES

## HABITAT

11- **HABITAT ACCESSIBLE** avec une réflexion sur la capacité MAXIMALE d'accueil de la commune qui devient un critère de « qualité de vie »

12- **REVALORISER** le patrimoine bâti du bourg via un programme d'entretien voire de colorisation des façades de la « rue principale »





# La concertation

**Des attentes en adéquation avec les enjeux identifiés**

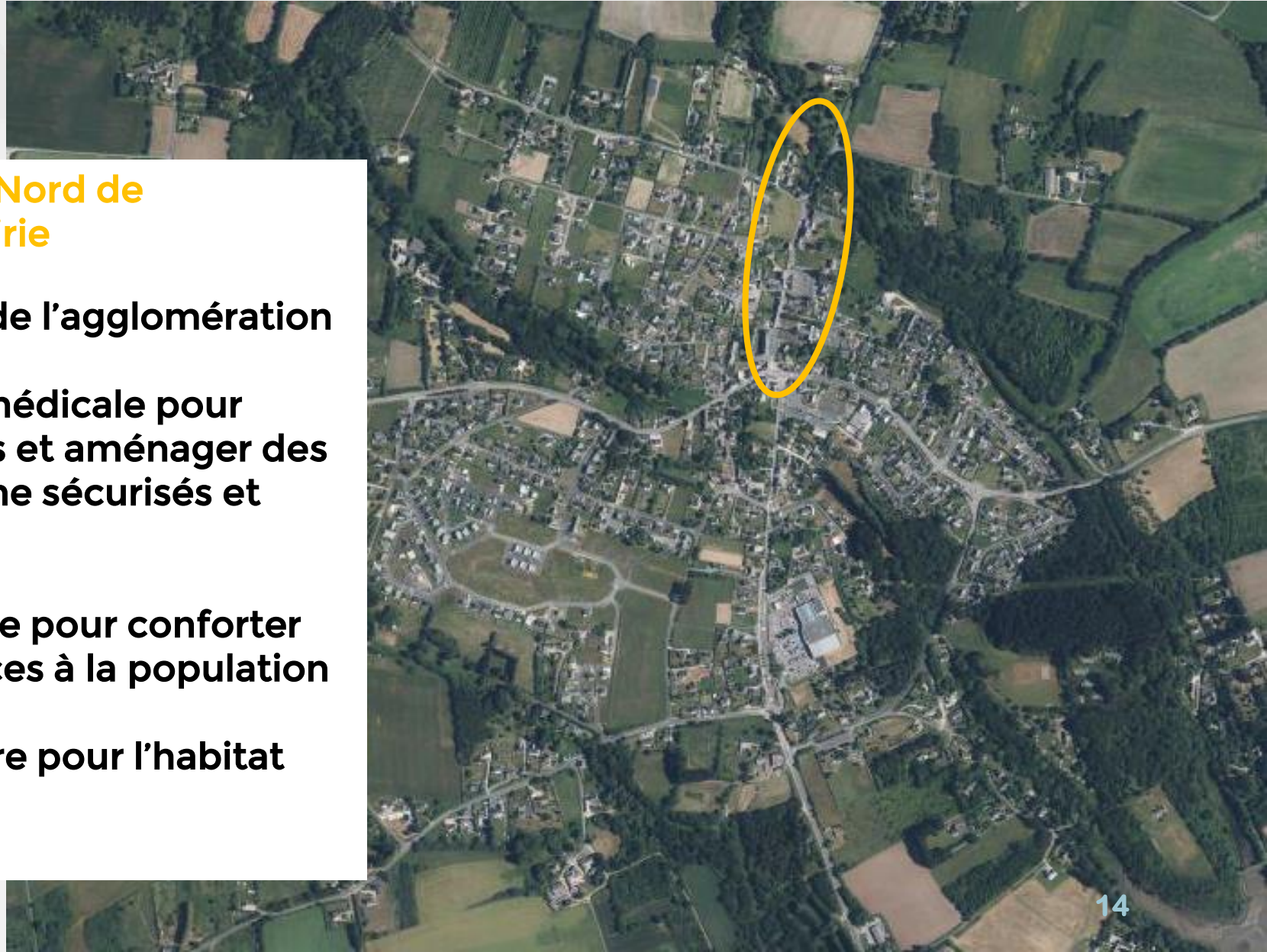


# Les 4 enjeux identifiés

# Enjeux identifiés

## 1<sup>er</sup> enjeu : REQUALIFIER l'entrée Nord de Plobannaec et la place de la Mairie

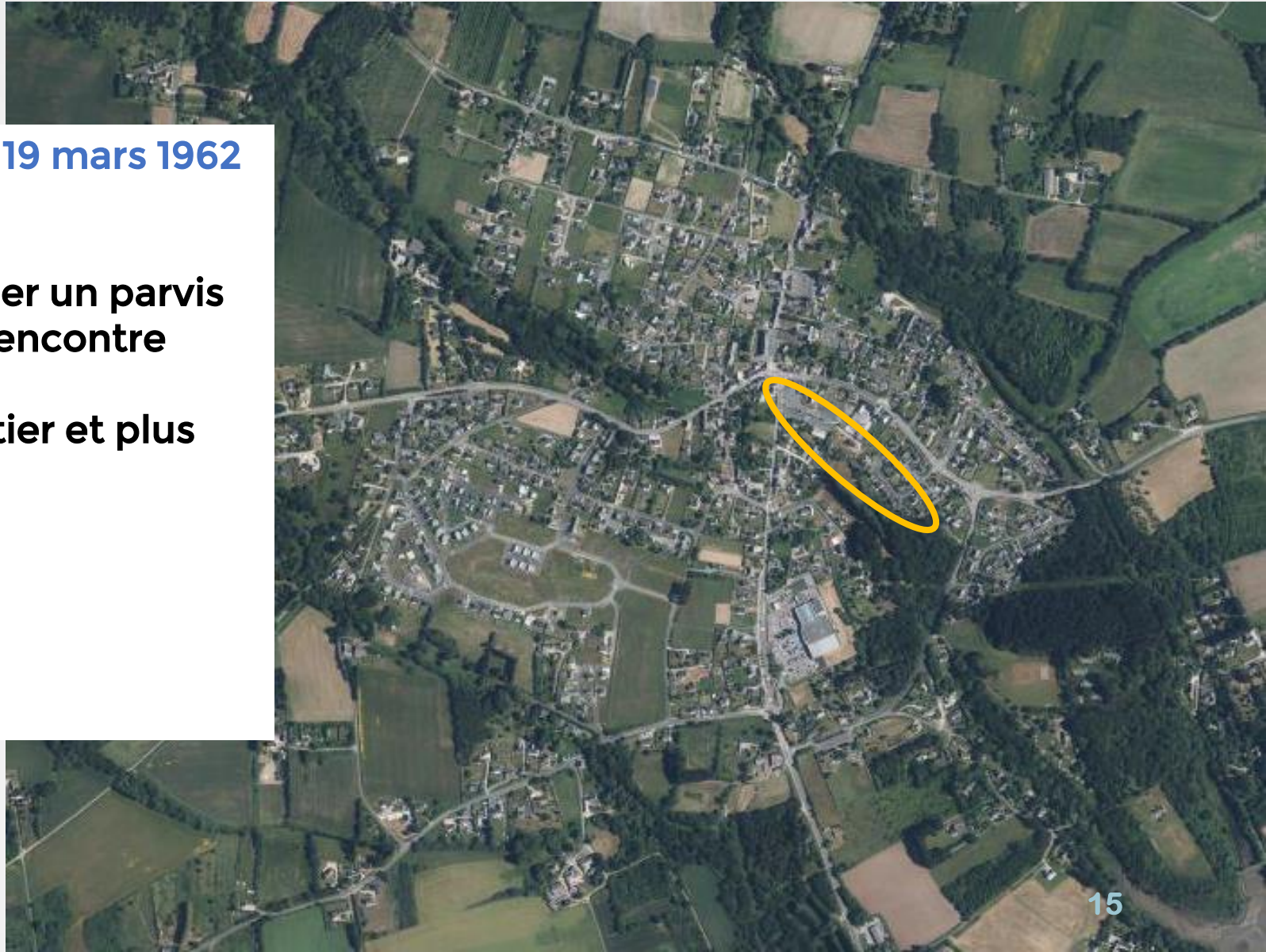
- ✓ Marquer et sécuriser l'entrée de l'agglomération
- ✓ Profiter du projet de maison médicale pour retravailler les espaces publics et aménager des espaces de circulation piétonne sécurisés et confortables
- ✓ Requalifier la place de la Mairie pour conforter l'offre de commerces et services à la population
- ✓ Constituer une réserve foncière pour l'habitat



# Enjeux identifiés

## 2<sup>ème</sup> enjeu : REQUALIFIER la place du 19 mars 1962 et ses abords

- ✓ Réorganiser l'espace afin de dégager un parvis commun et créer des espaces de rencontre
- ✓ Lui donner un caractère moins routier et plus urbain
- ✓ Sécuriser les flux piétons
- ✓ Végétaliser la place



# Enjeux identifiés

**3<sup>ème</sup> enjeu : INTEGRER le secteur de Gorréquer à l'agglomération**

- ✓ Gérer les flux générés par ce nouveau quartier
- ✓ Aménager des espaces publics partagés
- ✓ Assurer le bon accès des secours





# Enjeux identifiés

**4<sup>ème</sup> enjeu : ENGAGER** une réflexion sur les liaisons inter-quartiers et le maillage des circulations douces et apaisées (piétons et cycles)





# **Entrée Nord – RD102**

## **Secteurs maison médicale**

### **Place de la Mairie**



# Entrée Nord de Plobannalec

## Route départementale 102 et secteur Maison Médicale

- 1- Panneau limitant la vitesse à 50km/h
- 2- Panneau d'entrée d'agglomération, Panneau Zone 30 et aménagement paysager
- 3- Panneau dynamique « Votre vitesse »
- 4- Sécurisation du carrefour rue de Kérivin / rue de Pont-L'Abbé
- 5- Traitement urbain de la voirie : gabarit réduit/confort et sécurisation des piétons/vue bordure réduite





# Entrée Nord de Plobannalec Place de la Mairie

1- Dévoiement de la RD102 vers la place, pour donner un aspect rue principale de bourg, arborée et sécurisée

2- VEGETALISATION ET RECONFIGURATION de la place pour lier la mairie, la médiathèque et l'Espace Jeunes.

3- Parcelle réservée aux activités commerciales

4- Parcelle dédiée aux services (médicaux, autres) + logements à l'étage

5- Parcelle dédiée à l'habitat

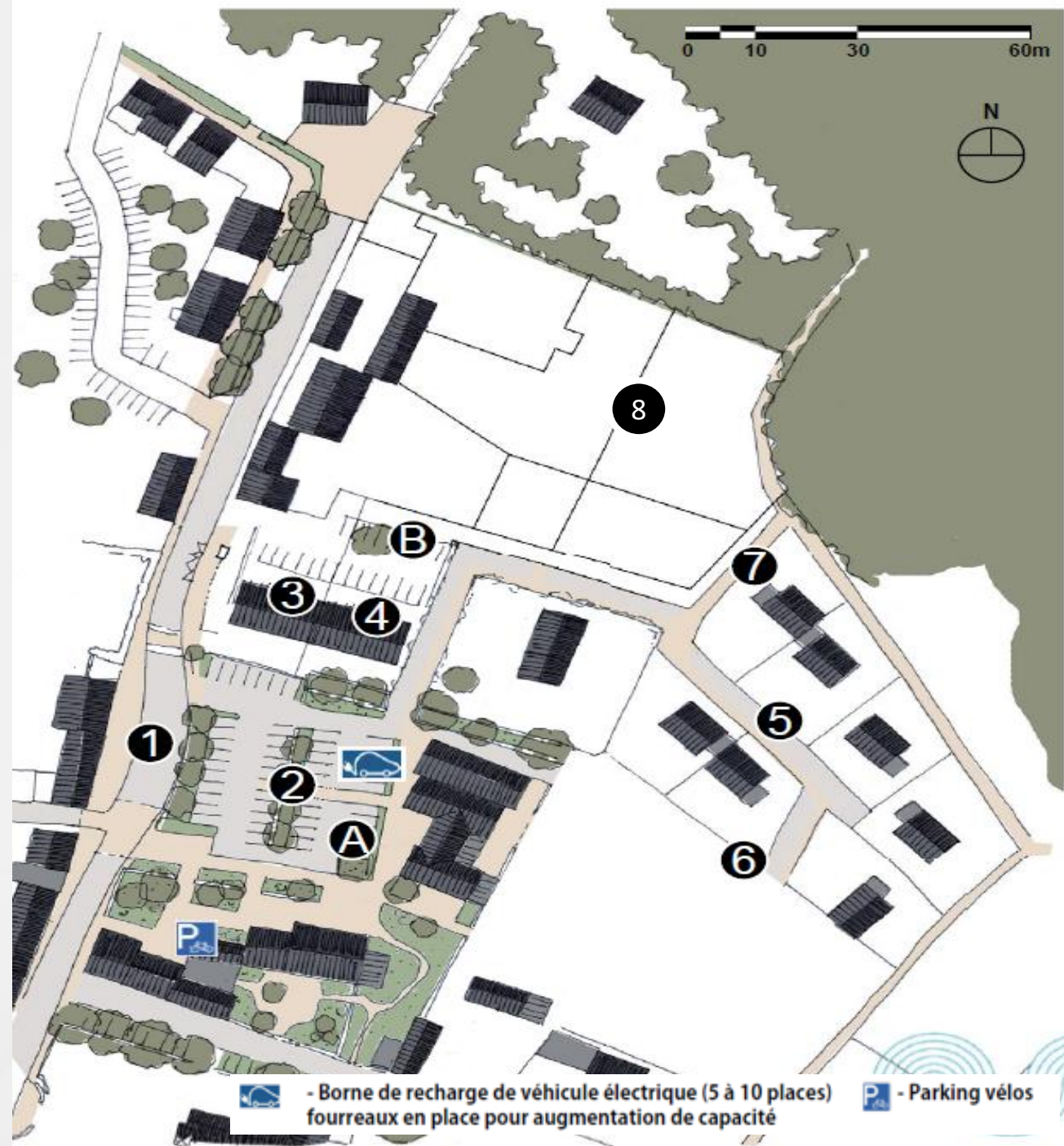
6- Voie en impasse dans le nouveau quartier

7- Amorce de cheminement doux vers le ruisseau de Lestouarn

8- Réserve foncière

A- Parking Place de la Mairie : 47 places

B- Parking Commerces/Services : 20 places





# Place du 19 mars 1962



# Place du 19 Mars 1962

1- Végétalisation de la place et sécurisation des flux piétons

5- Mise en valeur du calvaire et des commerces par la création d'une placette - emplacement foodtruck

9- Emplacement réservé pour une MAM

8- Emplacement city stade

3- Création d'un parvis commun aux équipements pour apaiser la circulation

2- Déconstruction à terme de l'ancienne caserne en lien avec la renaturation de la partie sud

4- Végétalisation du ruisseau

6- Maintien d'une aire de jeux dans la coulée verte

7- Création de liaisons douces vers le Ster

A- Parking de la place : 60 places

B- Parking école : 12 places





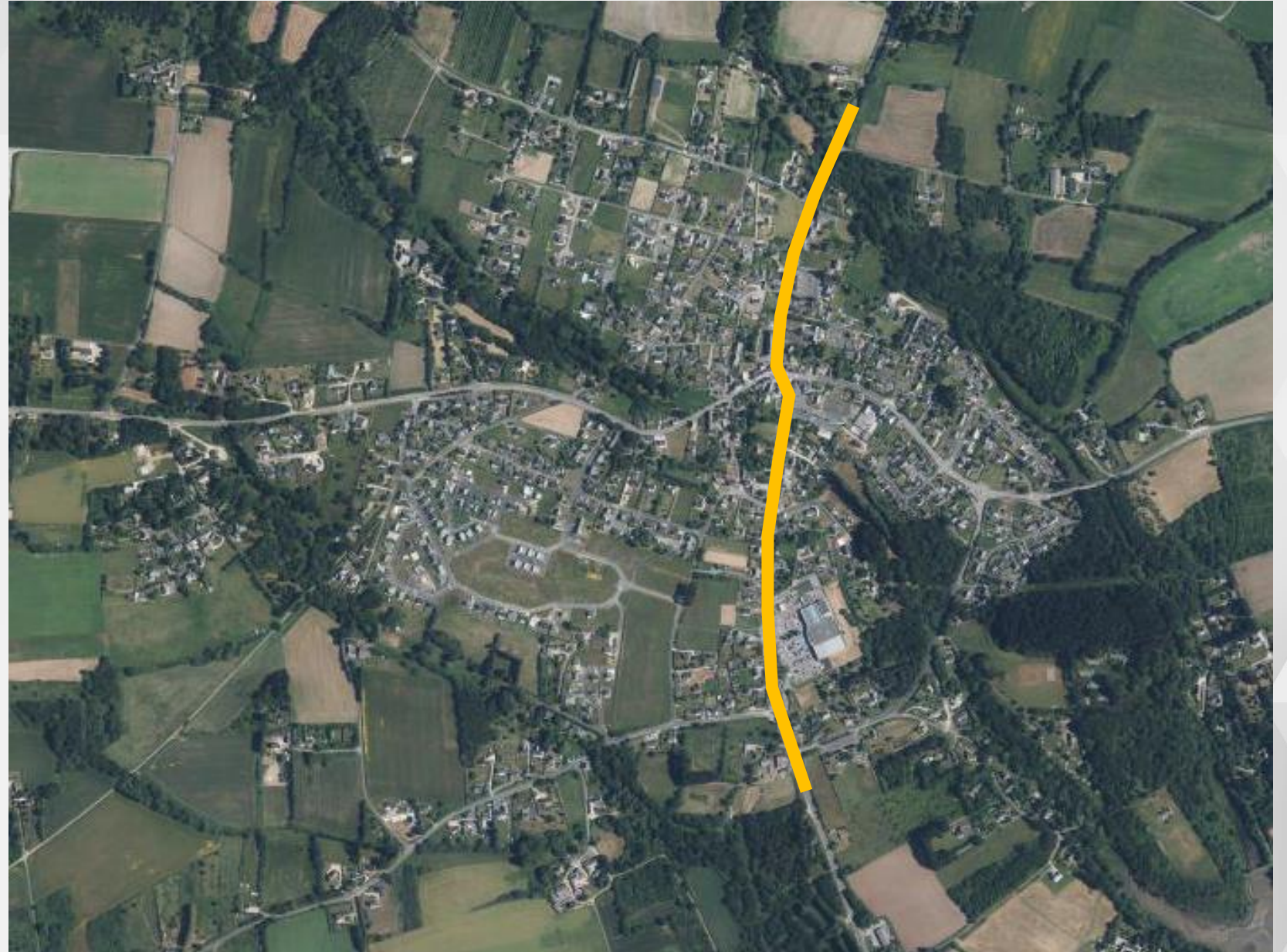
# **PARTIE OUEST BOURG DE PLOBANNALEC**



# Une vision globale, un traitement global

- ✓ Réduire la vitesse des véhicules motorisés
- ✓ Mise en sécurité de TOUS les usagers de la rue
- ✓ Gérer les flux
- ✓ Gérer le stationnement
- ✓ Assurer l'accès des secours

**Pour traiter un danger  
il convient de le  
traiter en amont et en aval**





- Travaux réalisés
- Travaux programmés
- Chiffrage en cours
- Etude en cours





# Gorréquer



# Quartier de Gorréquer

## HABITAT

70 logements livrés

170 logements livrés d'ici 2 à 5 ans

## VEGETALISATION

Création d'un parcours arboré et végétalisé

## SECURITE - DEPLACEMENTS

Finaliser les voiries roulantes.

Inciter les véhicules à réduire leurs vitesses

Gérer et sécuriser les flux

Assurer et faciliter les accès aux secours

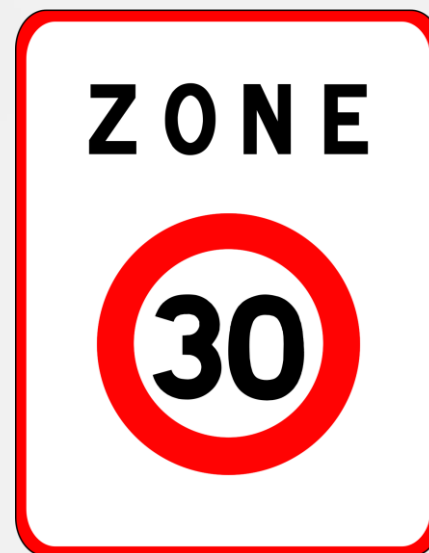
Début des travaux : 23 octobre 2023



# Quartier de Gorréquer

## LES RUES CONCERNÉES :

ZAC de Gorréquer  
Quartier Menez Pichon  
Rue Tachen Ar C'Hoat  
Rue du 8 mai 1945  
Rue Tachen Ar Veil  
Rue du Moulin  
Rue Paul Gauguin



Mise en application : Fin des travaux de voirie de la ZAC de Gorréquer



# **Rue de Treffragat**

## **Etude de Maîtrise d'œuvre en cours**

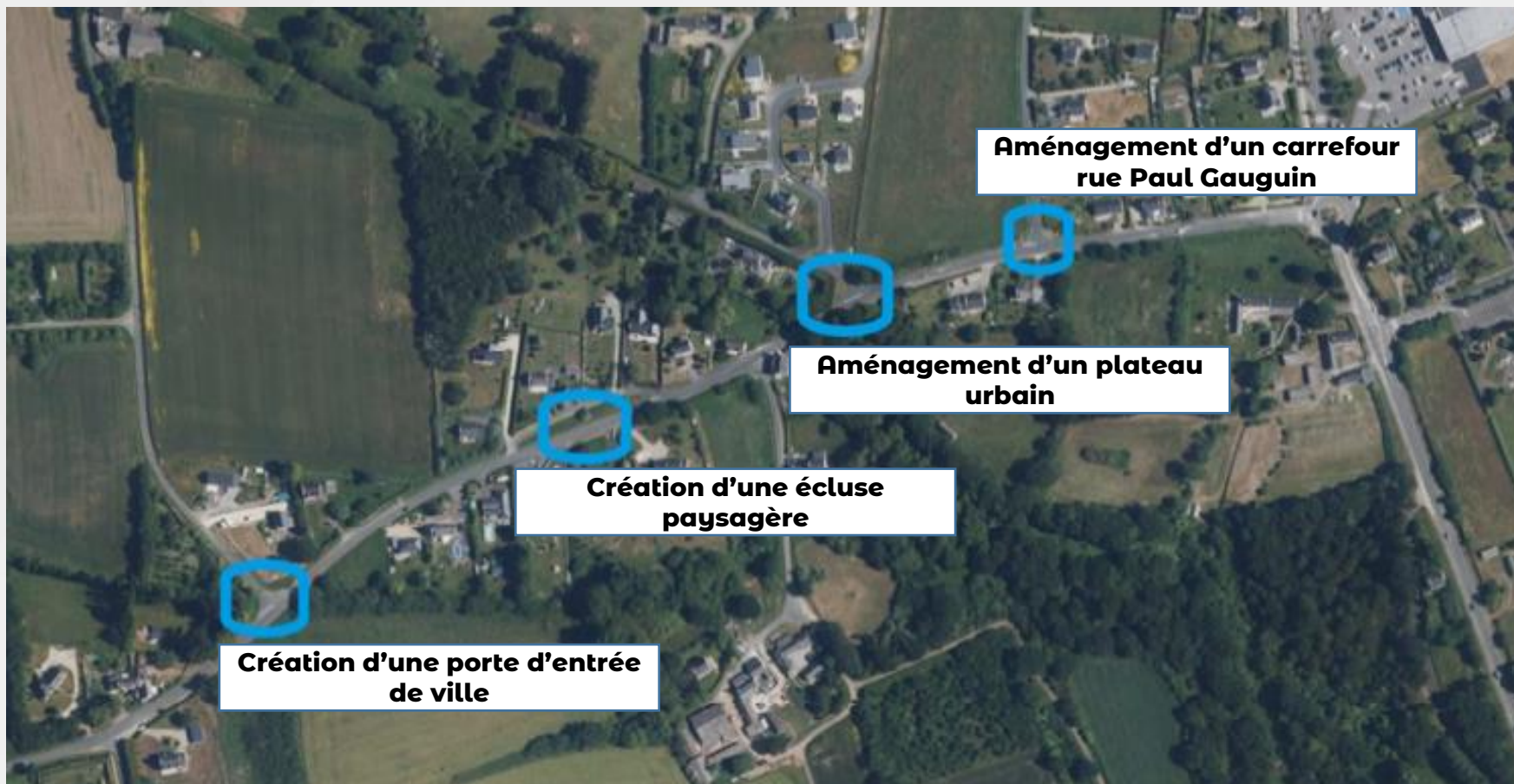
-

**Objectif :**  
**Passer d'une ROUTE à une RUE**



# Aménagement de la rue de Treffiagat

Le projet ... requière la vitesse



# Aménagement de la rue de Treffiagat

Donner une ambiance plus urbaine à la rue

Donner de la place aux modes de déplacements actifs



## Présentation du projet aux riverains

objectif 1<sup>er</sup> trimestre 2024







# Connexions inter-quartiers

Maillage circulations douces et apaisées





# Connexions inter-quartiers

## Les enjeux

Concevoir des continuités pour démultiplier les trajets hors axes principaux

Aménager des axes MER-TERRE via les cours d'eau

Adapter les aménagements selon les exigences et de partage des voies existantes



# Connexions inter-quartiers

Agglomération de Plobannaec

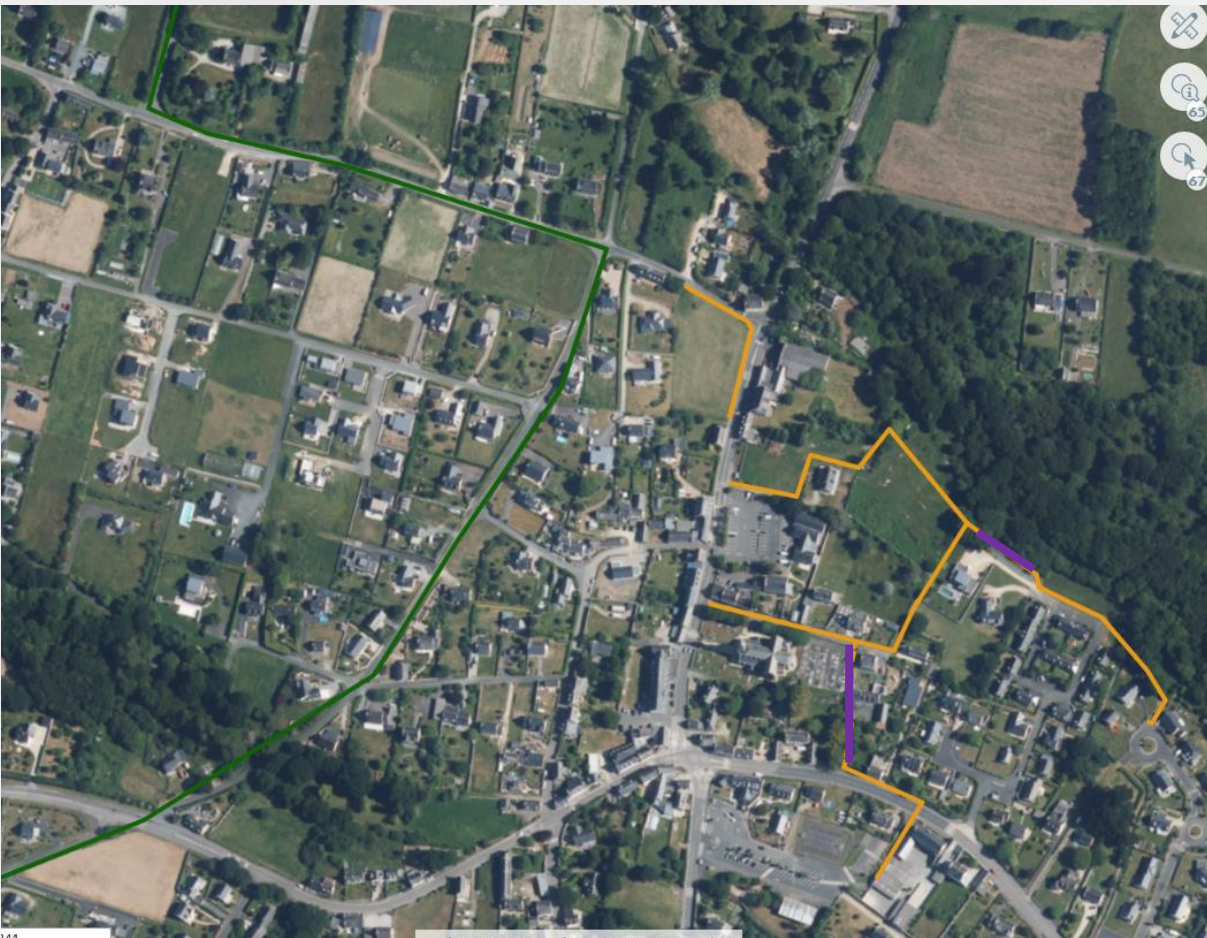



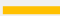

- Voie Verte Pont L'Abbé / Penmarch
- Cheminements doux
- Cheminements doux envisagés ou à valider par convention

# Connexions inter-quartiers

Réunion publique 19/10/2023

Agglomération de Plobannaec  
Secteur Nord



-  Voie Verte Pont L'Abbé / Penmarch
-  Cheminements doux
-  Cheminements doux envisagés

## Connexions inter-quartiers

Agglomération de Plobannalec  
Secteur Sud



- Voie Verte Pont L'Abbé / Penmarch
- Cheminements doux
- Convention de passage à réaliser



# Phasage prévisionnel et mise en œuvre



# 2023

- ✓ Démarrage des travaux Maison médicale
- ✓ Aménagement de la rue de Treffiagat : études de maîtrise d'œuvre
- ✓ Finalisation des voiries de Correquer
- ✓ Constitution de réserves foncières communales pour anticiper sur la demande en services et habitat



# 2024

- ✓ Travaux et livraison Maison médicale fin 2024 (partie maison médicale)
- ✓ Extension de la maison médicale : démarrage des travaux
- ✓ Travaux rue de Treffiagat : objectif démarrage à la rentrée 2024
- ✓ Réalisation de la voie verte Train Birinik
- ✓ Etude de maitrise d'œuvre entrée Nord et rue de Kérivin
- ✓ Etude de maitrise d'œuvre entrée Ouest (Route de Penmarc'h)
- ✓ Programmation technique des travaux Place du 19 mars 1962
- ✓ Aménagements pour services et commerces selon opportunités





# 2025-2026

- ✓ Fin des travaux Maison médicale (partie logements)
- ✓ Aménagement de l'entrée NORD, rue de Pont-L'Abbé et rue de Kérvivin
- ✓ Aménagement de la Place du 19 mars 1962, après le départ des modulaires
- ✓ Végétalisation de la Place de la Mairie après les travaux d'entrée d'agglomération



# Remerciements

**SEM BREIZH**  
**Environnement et sociétés**  
**FIA**  
**CIT Pont-l'Abbé**  
**CAUE 29**





**Merci pour votre attention**

**Questions**

