

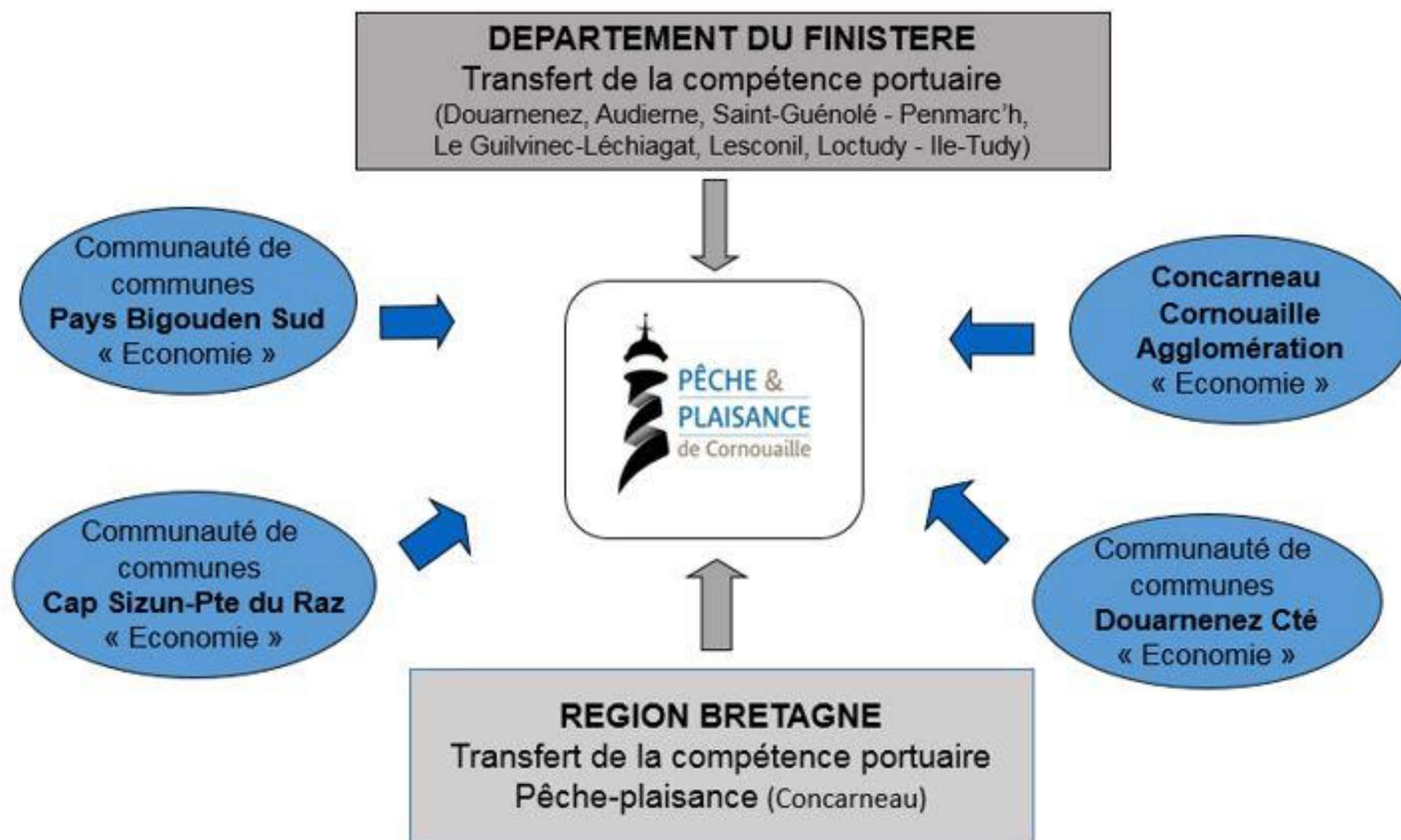
ÉTUDE POUR L'AMÉNAGEMENT DE
L'INTERFACE VILLE-PORT

LESCONIL

RÉUNION PUBLIQUE
Lundi 29 Janvier 2024




Composition du syndicat mixte





Contexte et objectifs



- **Démarche lancée en 2021**
- **Etude menée par le SMPPPC sur le périmètre portuaire, et souhait de la commune de compléter l'étude par une vision globale sur les abords du port**
- **Le Syndicat mixte a bénéficié d'une subvention de la Région Bretagne dans le cadre des contrats de partenariat Europe - Région - Pays 2014-2020** 
- **La Commune et le Syndicat mixte ont confié la réalisation de l'étude aux bureaux d'étude AGAP et Elcimai : 2022-2023**





Un plan guide pour les 10 à 15 prochaines années

Des actions à court, moyen et long terme

Un plan guide n'est pas une programmation d'équipements



Périmètre de l'étude





Objectifs de la démarche



- **Améliorer l'exploitation portuaire pour les usagers et le public**
- **Mettre en valeur les activités et entreprises présentes sur le port**
- **Organiser et valoriser l'interface ville – port**
- **Améliorer la circulation portuaire et touristique en intégrant les contraintes de desserte de la ville, organiser les stationnements, améliorer l'accessibilité du port**
- **Améliorer et sécuriser les circulations douces**
- **Mettre en valeur les espaces publics**





La méthodologie



- **Un COFIL composé des élus du SMPPC, de la Communauté de communes du Pays Bigouden Sud et des élus de la majorité et de la minorité municipale :**
 - Nathalie TANNÉAU / SMPPC**
 - Cyrille LE CLEACH / Commune**
 - Pascal LE LOC'H / Commune**
 - Bruno JULLIEN / Commune**
 - Yannick LE MOIGNE / Commune - CCPBS**
 - Services SMPPC, commune et CCPBS**
- **Un COFIL qui s'est appuyé sur une démarche de concertation des usagers et de la population**





La méthodologie



- **Concertation de mars à juin 2022 :**
- **Balade urbaine entre élus et acteurs portuaires**
- **Entretiens individuels avec une cinquantaine d'acteurs portuaires et commerçants volontaires**
- **Concertation des usagers et des habitants à travers un questionnaire diffusé en mai 2022, près de 300 répondants**
- **Restitution de la concertation lors des vœux du Maire en janvier 2023 et sur le bulletin municipal**





Synthèse de la concertation



- **Maintenir une activité économique et maritime sur le port**
- **Apaiser et fluidifier la circulation pour garantir l'accès au port**
- **Mettre en valeur les espaces sur le port et dans la rue des Equipages**
- **Favoriser la mise à l'eau sur le port**
- **Faciliter les nouveaux usages, aménager le port pour faciliter l'usage partagé entre les professionnels, les habitants et les visiteurs**





Synthèse de la concertation



- **Maintenir un aspect authentique du port lié aux métiers de la mer**
- **Ouvrir la place du port à tous**
- **Végétaliser Lesconil, mettre en valeur les espaces verts existants**
- **Ouvrir l'espace vers la mer**
- **Organiser les usages sur le port pour concilier activité économique et tourisme**
- **Valoriser la place de la Résistance, la végétaliser, relier le projet au patrimoine ancien (lavoir, ruisseau), rénover le bâtiment de la Poste, libérer le Men Rouz, redécouvrir le Ster et le patrimoine ancien**



Les secteurs concernés



- **Terre-plein Est**
- **Rue des Équipages**
- **Terre-plein Ouest**
 - **La Corniche**
- **Place de la Résistance**
- **Accessibilité du port**





SAUF USAGERS DU PORT

← gardiennage - hivernage bateaux

TERRE-PLEIN EST



SAUF USAGERS DU PORT



EXISTANT

Cuves du dépôt pétrolier
et WC dépressant
la qualité paysagère

Mur peu esthétique
en haut de plage

Clôture opaque du parc
du centre nautique
obstruant la vue sur le Ster
et les Sables Blancs

Absence de continuité
piétonne sur les
pourtours du terre-plein

Parking peu
optimisé

Bâtiment
non utilisé

Point de vue remarquable au
pied du Feu Men ar Groas

Bâtiments hétéroclites
qui renvoient à un
sentiment de désordre, de délaissé

Grande surface enrobé
sans véritable utilité
qui dessert l'espace d'observation

Stationnement et
circulation
anarchiques

INTENTIONS / À moyen et long terme

Homogénéiser les façades des bâtiments et valoriser les commerces

Former un axe de boutiques (local pêcheurs, dégustations, halle couverte)

Transformer l'espace en un parking paysager réservé aux usagers du port, commerçants, ...

Matérialiser un parcours piéton avec panneau d'interprétation des paysages et des activités portuaires
Mise en valeur du point de vue de Men ar Groas

Travailler en partenariat avec la Coopérative Maritime pour valoriser l'espace (anciennes cuves et étage de la coop)

Faciliter l'accès aux commerces et organiser les déambulations

Créer un espace de rencontre pour les jeunes

Maintenir des surfaces de bureaux dans la criée

Créer une nouvelle cale de mise à l'eau avec parking réservé aux plaisanciers

Organiser les déambulations vers les commerces et maintenir la capacité à accueillir les manifestations

PROJET / Ambiances



Espace ludique



Parking paysager



Mise en valeur du Men Ar Groaz



Mise en scène de l'ancien goémonier



Unitaire commercial et hall couvert



PROJET / Bardages



Bardage bois sur un magasin 'Comptoir de la Mer'



Linéaire commercial et halle couverte / Bardage bois



Crée de Brest / Bardage réfléchissant



Bardage bois du bâtiment Espace Nautique 29



Bardage bois du chantier naval Vincent Sculler



Types de bardages souhaitables

Types de bardages existants satisfaisants



EXISTANT / Photographie



PROJET / Croquis



RUE DES ÉQUIPAGES



EXISTANT / Photographie

Ancien bar Le Galion

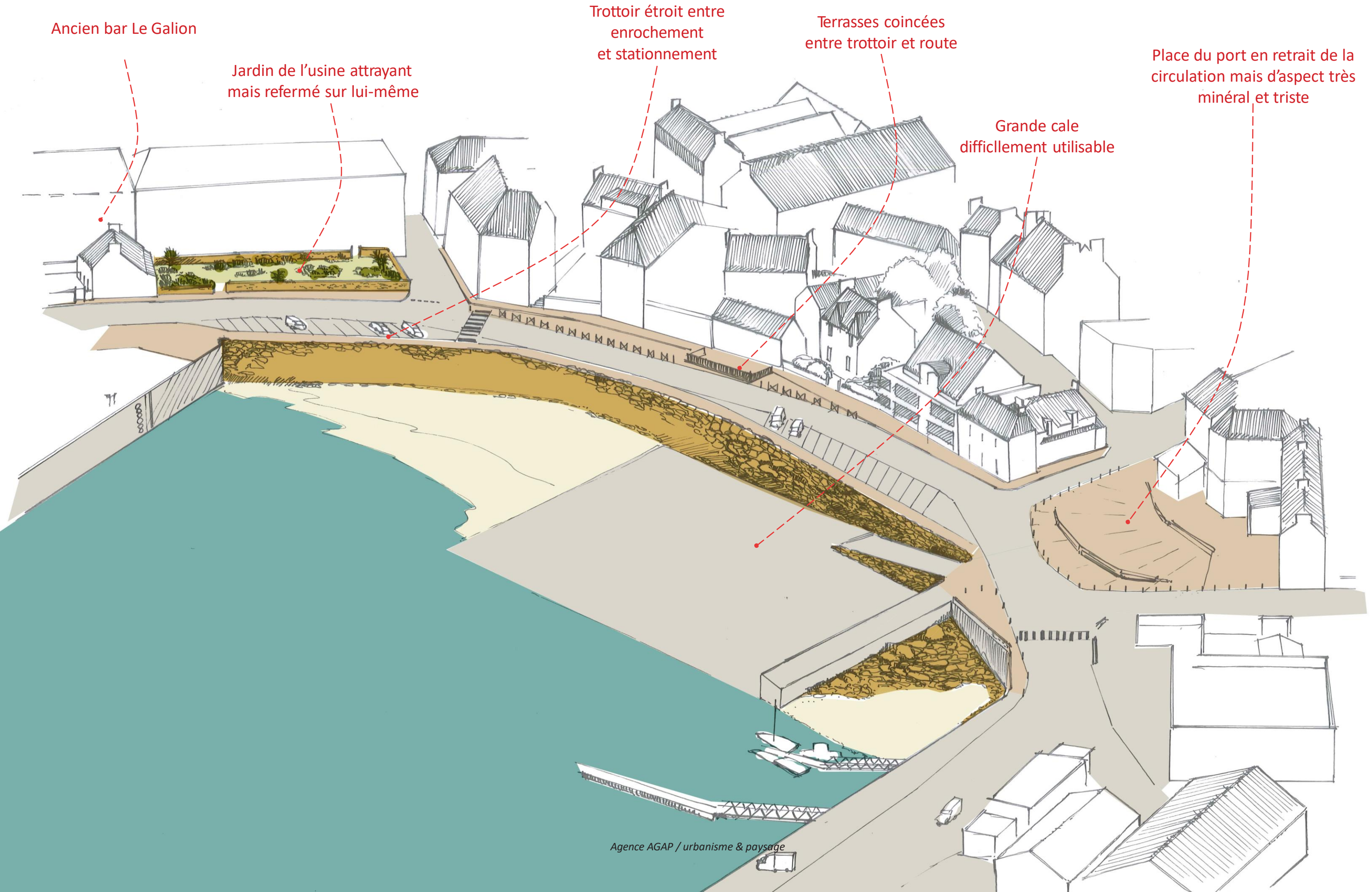
Jardin de l'usine attrayant mais refermé sur lui-même

Trottoir étroit entre enrochement et stationnement

Terrasses coincées entre trottoir et route

Grande cale difficilement utilisable

Place du port en retrait de la circulation mais d'aspect très minéral et triste



INTENTIONS / À moyen et long terme

Rendre le jardin plus traversant de façon à ce qu'il participe à la qualité de l'espace public

Transformer la Rue des Equipages et la Place du Port en un espace homogène, zone de rencontre où les piétons et les cycles ont la priorité

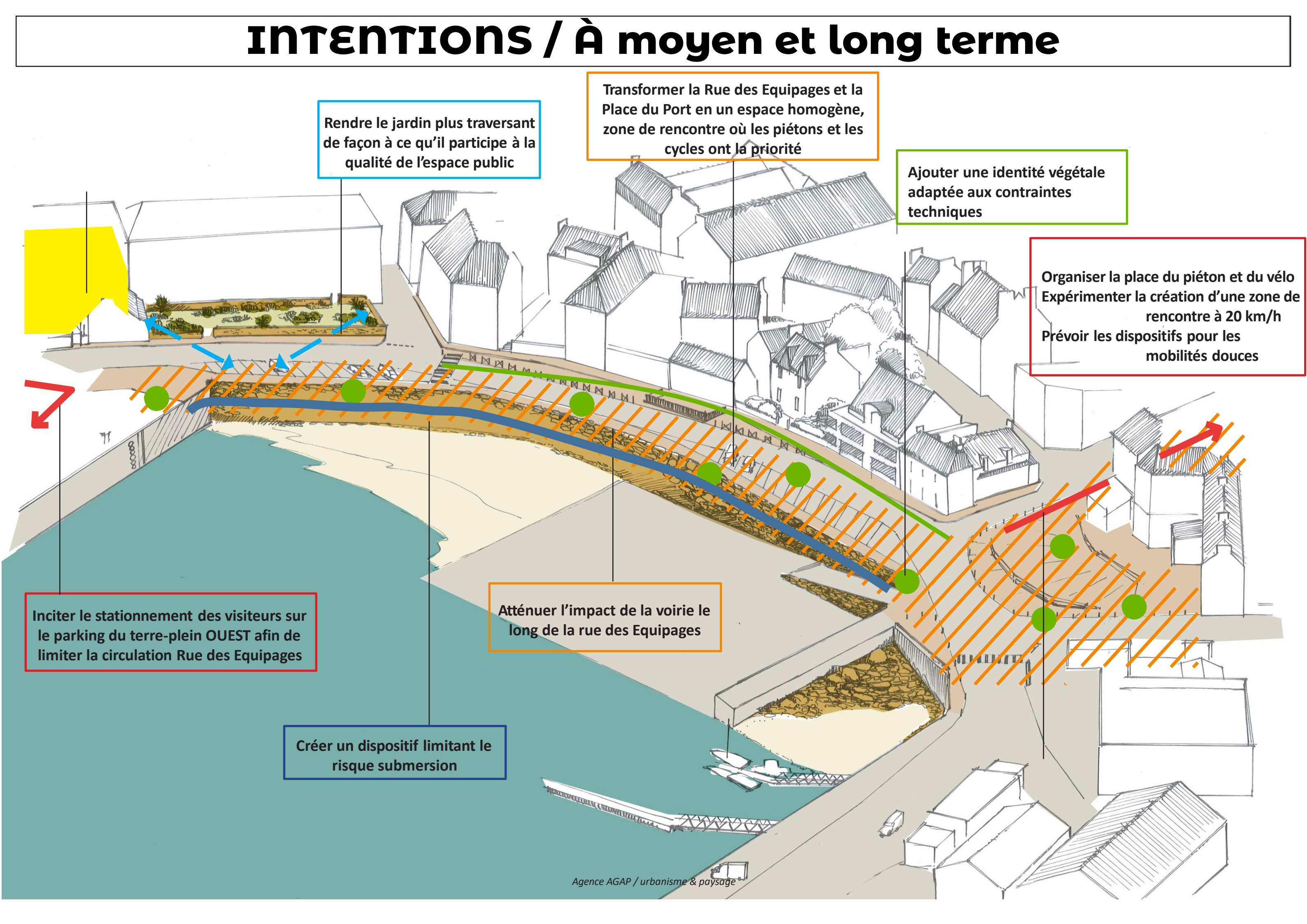
Ajouter une identité végétale adaptée aux contraintes techniques

Organiser la place du piéton et du vélo
Expérimenter la création d'une zone de rencontre à 20 km/h
Prévoir les dispositifs pour les mobilités douces

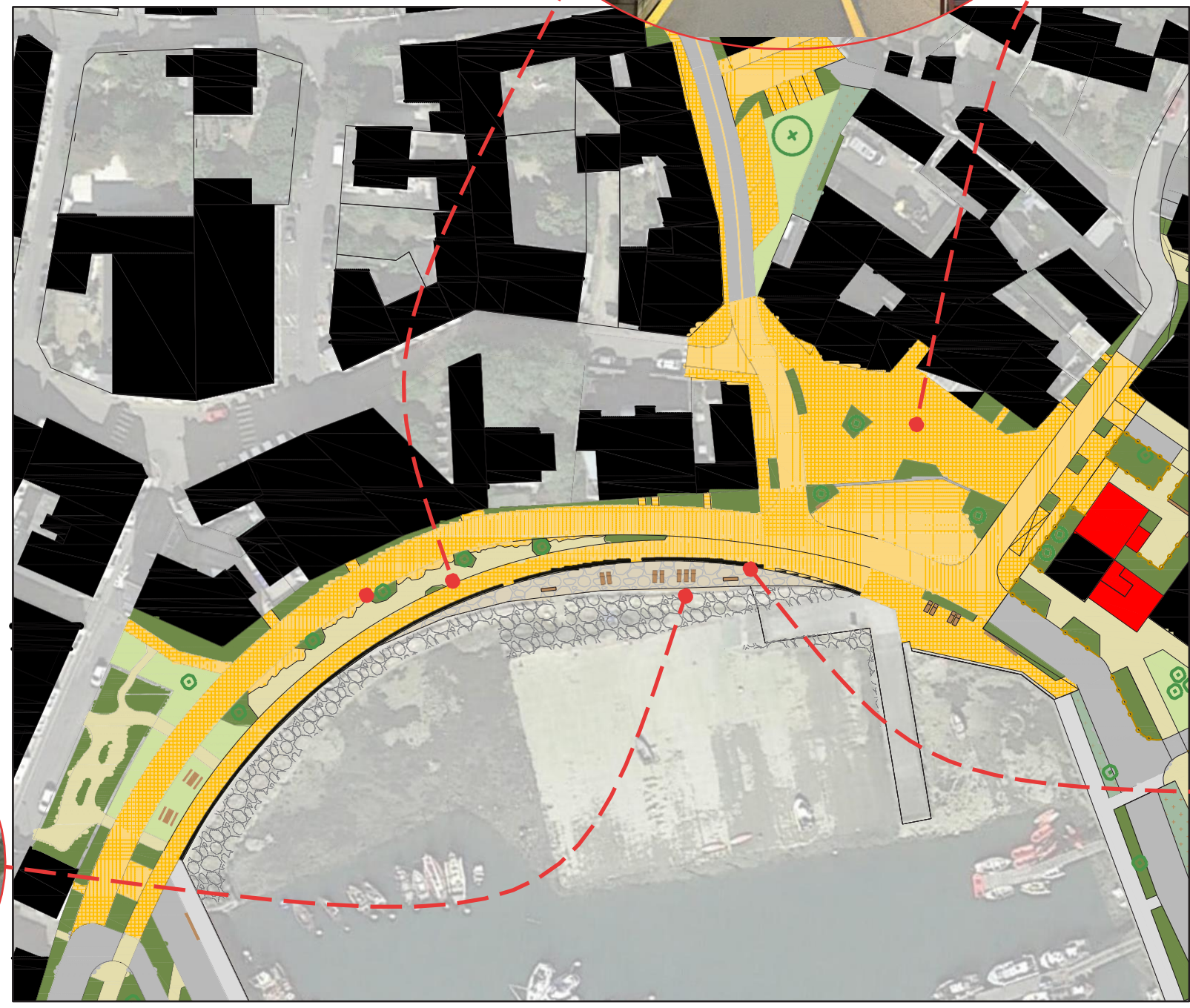
Inciter le stationnement des visiteurs sur le parking du terre-plein OUEST afin de limiter la circulation Rue des Equipages

Atténuer l'impact de la voirie le long de la rue des Equipages

Créer un dispositif limitant le risque submersion



PROJET / Ambiance



EXISTANT / Photographie



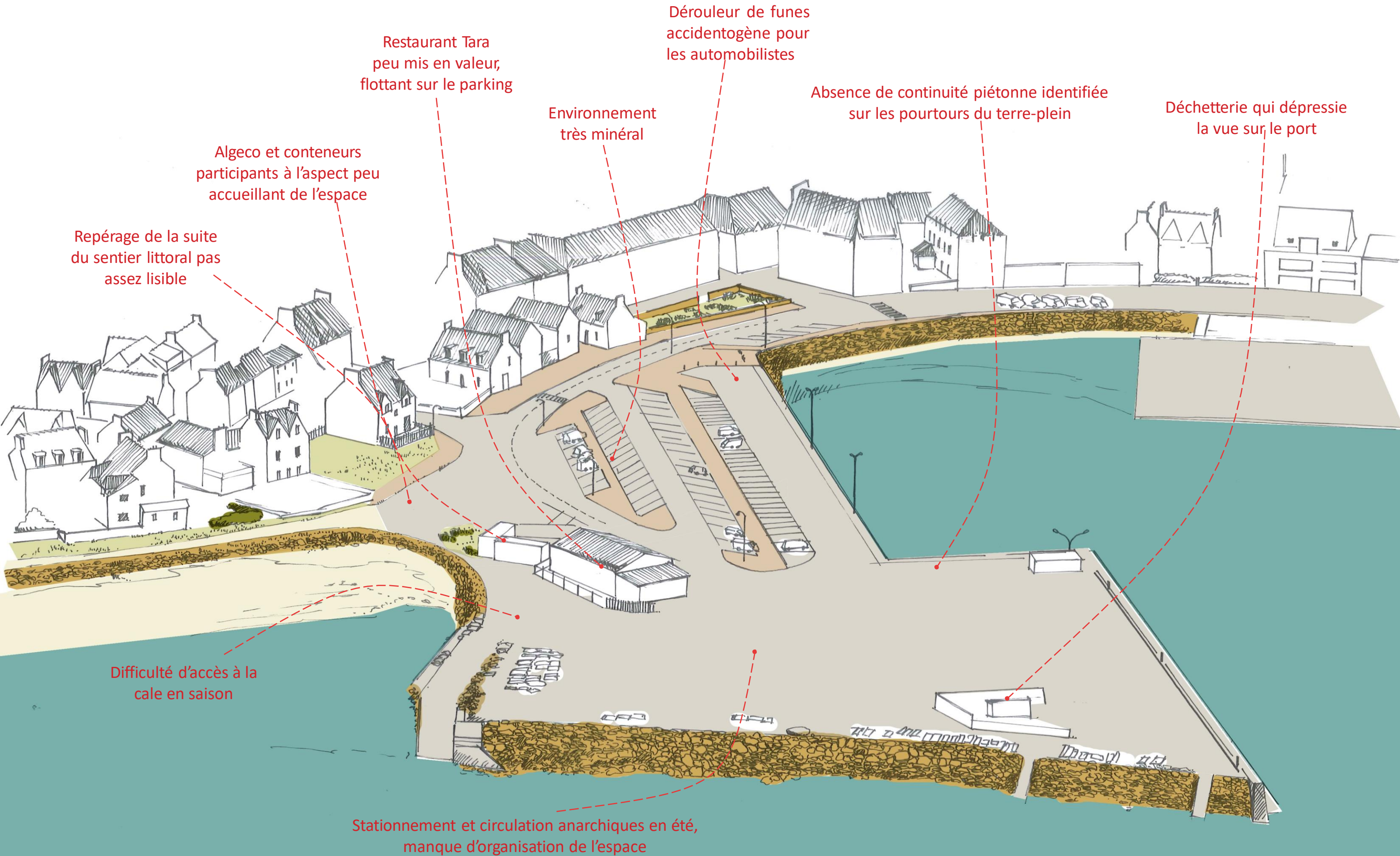
PROJET / Croquis



TERRE-PLEIN OUEST



ETAT EXISTANT



INTENTIONS /A moyen et long terme

Créer une liaison évidente et sécurisée pour le piéton vers la suite du sentier littoral

Réduire les surfaces imperméables et créer des filtres végétaux pour masquer les voitures

Créer des locaux associatifs et un espace de déchèterie portuaire (bardage bois)

Mieux matérialiser le stationnement sur l'ensemble du terre-plein

Réserver la circulation véhicule sur le quai aux professionnels
Conserver les chemins de fune

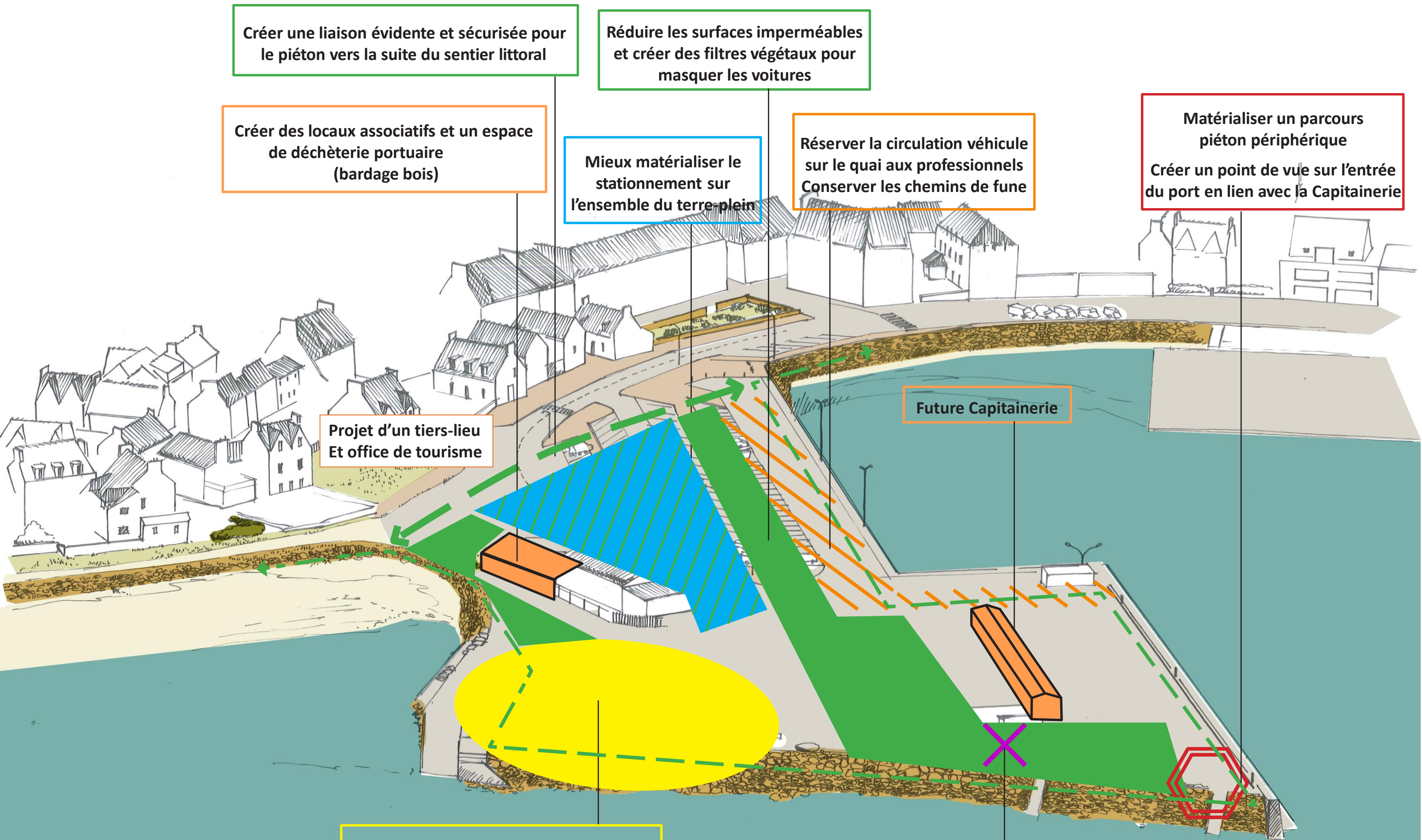
Matérialiser un parcours piéton périphérique
Créer un point de vue sur l'entrée du port en lien avec la Capitainerie

Projet d'un tiers-lieu
Et office de tourisme

Future Capitainerie

Réserver un parking pour les plaisanciers avec accès simplifié à la cale

Déplacer la déchetterie





Démarrage des travaux : 1er semestre 2024

Subventions :

- Région Bretagne : contrat de partenariat 212 358 € (40,80 %)
- Etat : Port exemplaire : 94 400 € (20%) pour capitainerie



- Commune de Plobannaec-Lesconil : 60 000€
- CCPBS : inscrite au conseil communautaire début février



PROJET / Ambiances



Dérouteur de funes



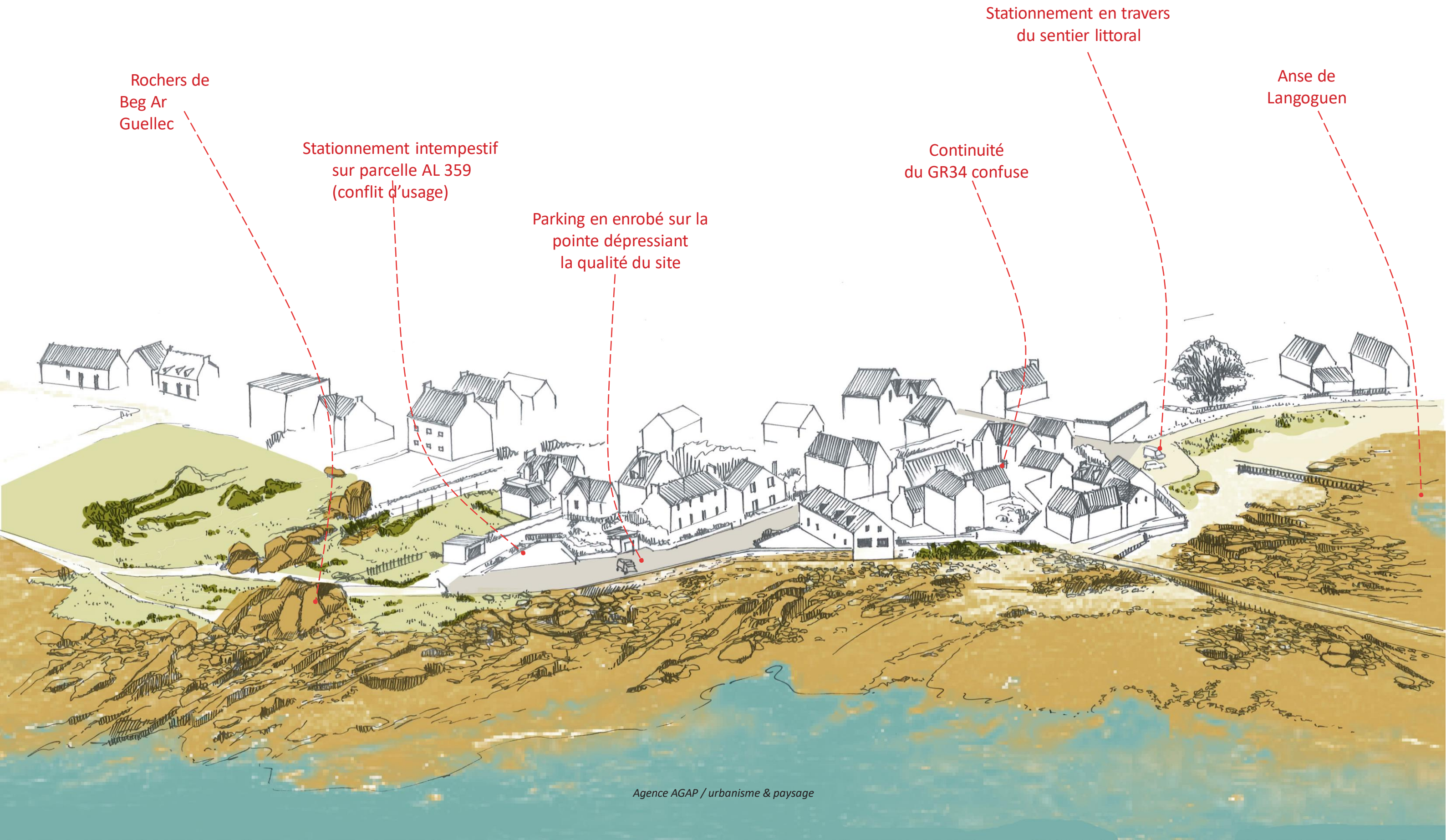
Mélange terre-pierre



A scenic view of a coastal town with white houses, a large tree, and a rocky shoreline next to the sea. The foreground is dominated by lush green vegetation. The middle ground shows a row of white houses with dark roofs and dormer windows, situated on a grassy slope. A large, dark evergreen tree stands prominently on the left. To the right, a rocky shoreline meets the sea. The sky is clear and blue.

LA CORNICHE

ÉTAT EXISTANT



INTENTIONS

Valoriser les rochers

Conserver un accès
léger pour les riverains

Diminuer la place de
la voiture et mettre
des arrêts minute

Mieux matérialiser et
indiquer la continuité
du sentier côtier

Réorganiser le stationnement pour
ne pas entraver la continuité du
sentier



EXISTANT / Photographie



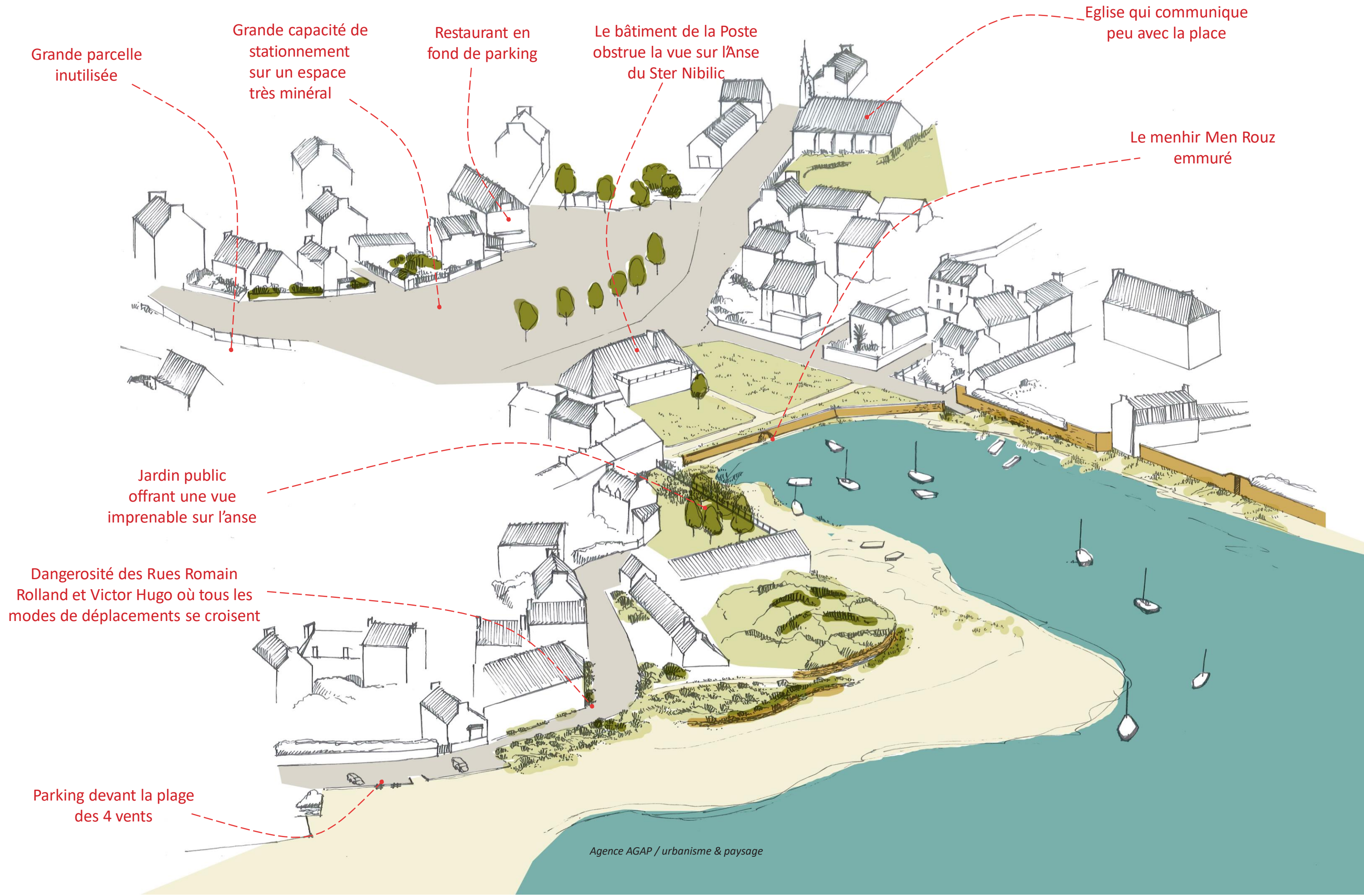
PROJET / Croquis



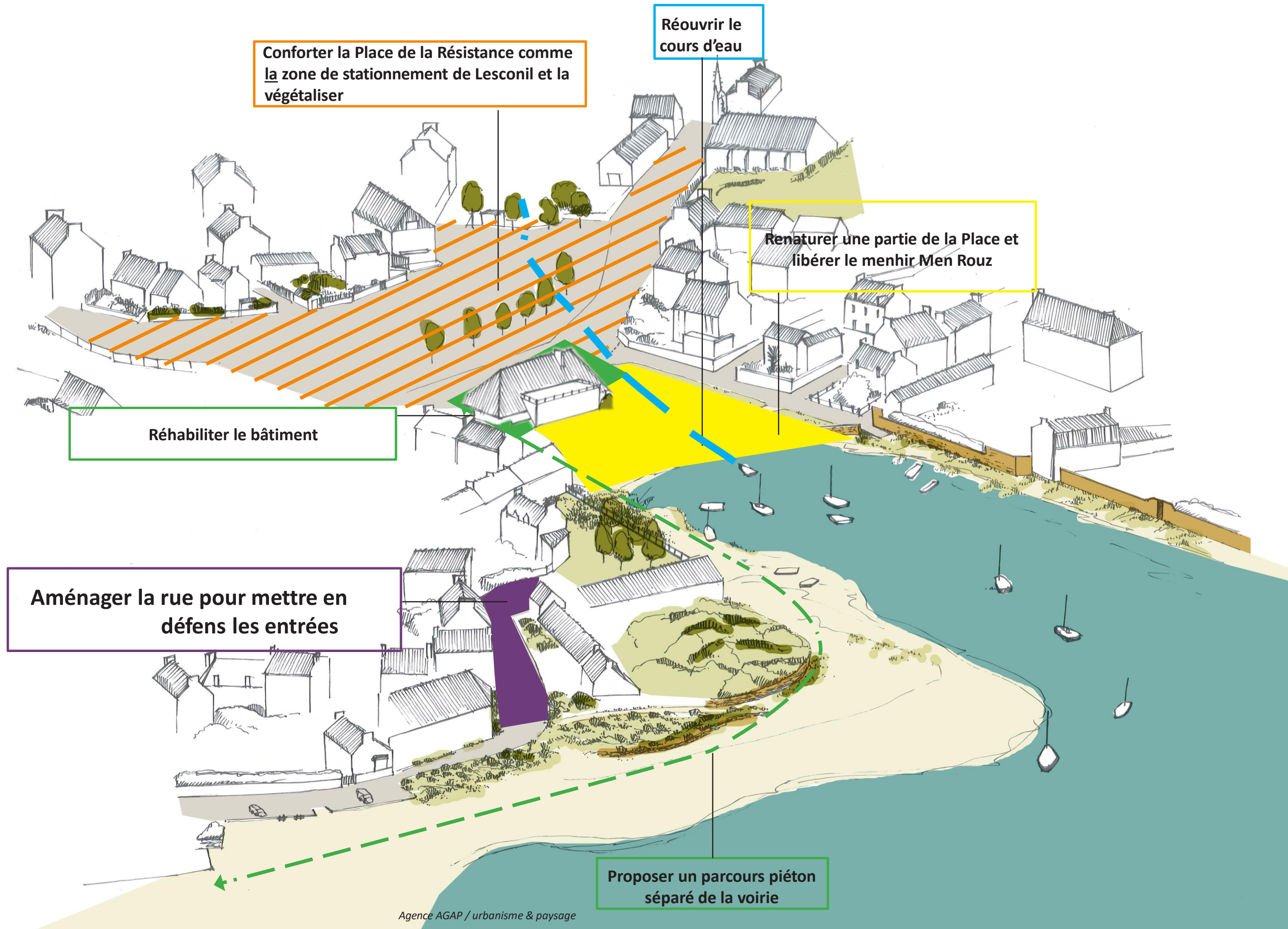
A photograph of a street scene in a coastal town. In the foreground, there's a paved road with shadows cast by trees. A concrete curb with several cylindrical bollards separates the road from a sidewalk. In the middle ground, a red Citroën SUV is parked in a lot. To its left, a white car is partially visible. In the background, there's a large, modern building with a grey gabled roof and a stone base. To the right of this building is a smaller, white building with a yellow awning. The sky is clear and blue. Bare tree branches are visible in the upper right corner. The text "PLACE DE LA RÉSISTANCE" is overlaid in the center of the image.

PLACE DE LA RÉSISTANCE

ETAT EXISTANT



INTENTIONS / À moyen et long terme



PROJET / Ambiances

Réouverture de l'ancien
lavoir



Bassin paysager



Passerelle bois



Revalorisation du
Men Rouz



Parking paysager



Observatoire sur
le Ster Nibilic



Passe-pied maçonné



EXISTANT / Photographie



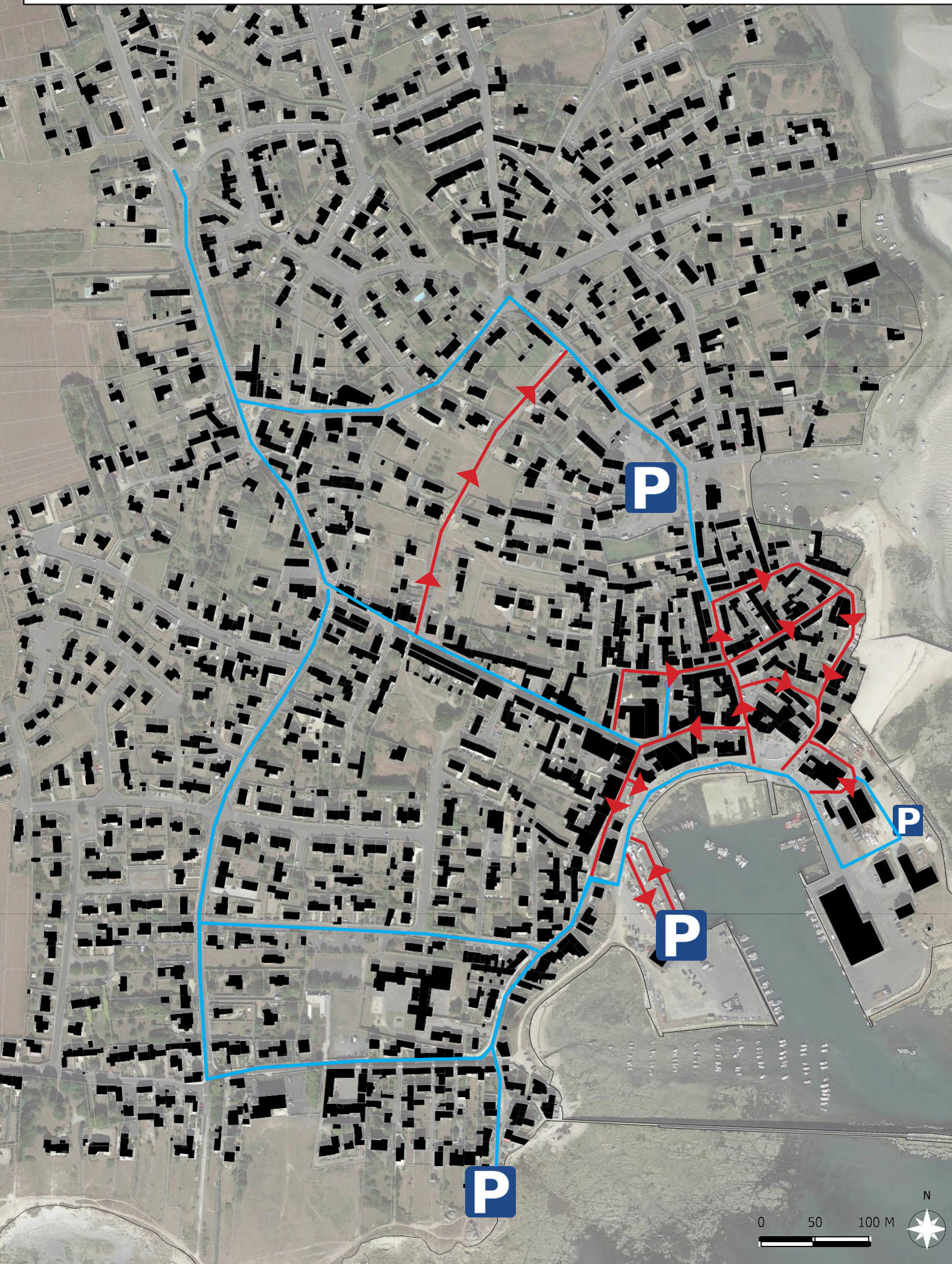
PROJET / Croquis



A photograph of a street scene at a port. In the foreground, there is a zebra crossing with four white stripes on a dark asphalt road. To the left, a building with a red and white facade is partially visible. In the middle ground, a paved area leads to a harbor with several boats docked. A building with a stone gable end and a chimney is on the right. A semi-transparent white horizontal band is overlaid across the middle of the image, containing the text 'L'ACCESSIBILITÉ DU PORT' in bold black letters. The sky is clear and blue.

L'ACCESSIBILITÉ DU PORT

ORGANISER LES FLUX / Existant



Légende :

— Voie à double sens

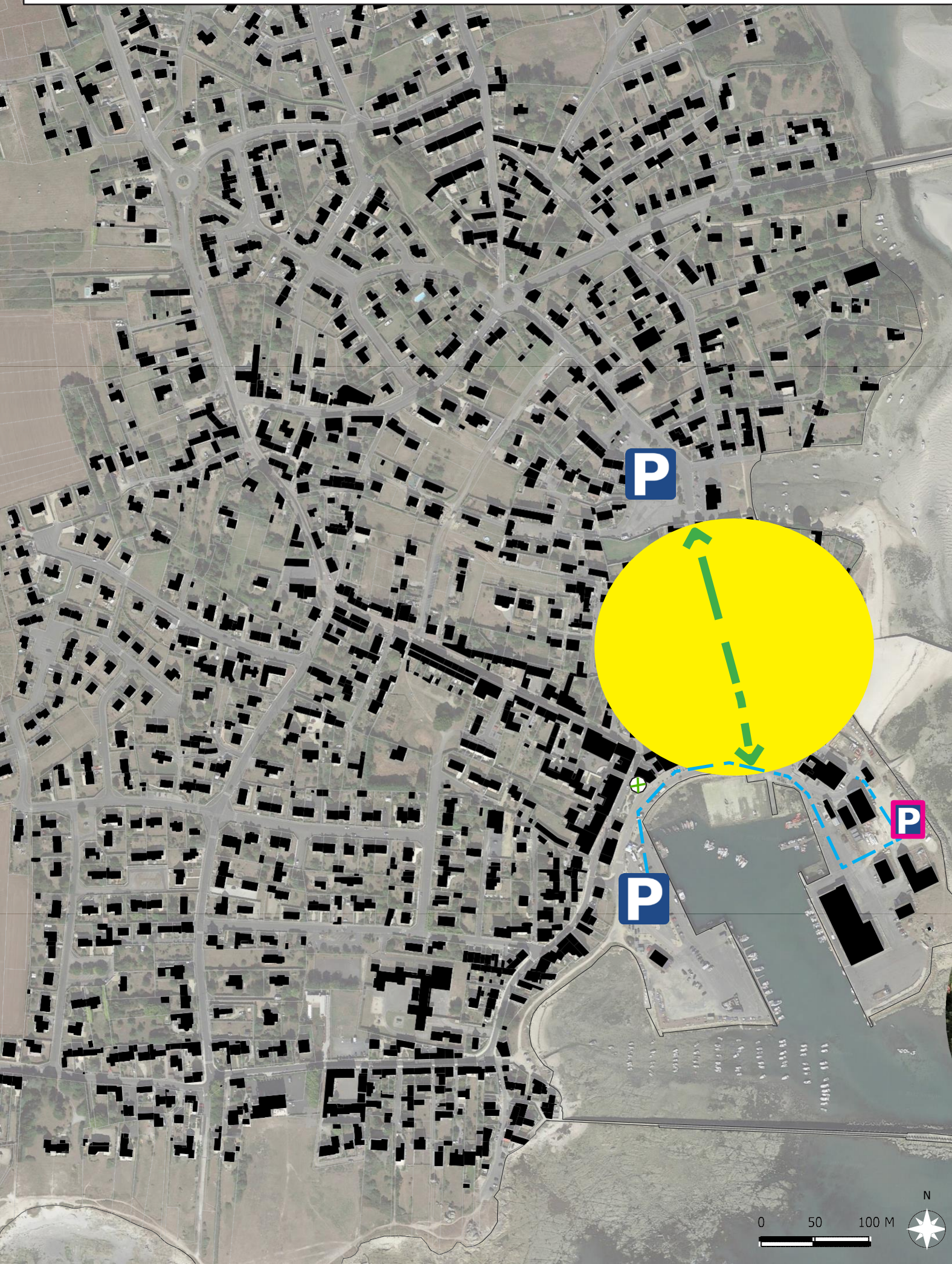
→ Voie à sens unique

P Parking

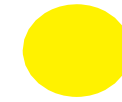
0 50 100 M



ORGANISER LES FLUX / Scénario 1 (moyen/long terme)



Réduction de la vitesse sur Lesconil



Expérimentation d'une zone de rencontre limitée à 20km/h



Temps de parcours à pied : 3 minutes

Aménagement du carrefour incitant la poursuite sur l'itinéraire conseillé vers le parking de la Place de la Résistance



Parking visiteur



Parking (accès réservé usagers du port, commerçants, ...)





Place à l'action

Terre-plein Ouest



- **Construction de la capitainerie et du bureau du port : 2024-2025 (Maitrise d'ouvrage SMPPC avec participation financière Etat, Région, Commune de Plobannalec-Lesconil et sollicitation CCPBS)**
- **Déconstruction de la déchetterie pour dégager la vue et aménager le terre-plein : 2025-2026 (maitrise d'ouvrage SMPPC)**
- **Déplacement de la déchetterie en lieu et place des sanitaires : 2025-2026 (maitrise d'ouvrage SMPPC)**
- **Aménagement d'un local associatif plaisance en continuité de la déchetterie : 2025-2026 (maitrise d'ouvrage SMPPC)**





Place à l'action

Terre-Plein Est



- **Remplacement du ponton pêche 2024 – 2025 (Maitrise d'ouvrage SMPPPC avec sollicitation financière Région)**
- **Bâtiment « Lesconil Plaisance » : lancement de l'appel à projets en 2024 pour de l'activité économique (SMPPPC en lien avec commune)**
- **Local commercial et halles couvertes (linéaire commercial) : réflexion à mener en même temps que le bâtiment Lesconil Plaisance**
- **Réalisation de travaux d'entretien et d'aménagement des stationnements en 2024 (phase test : terre plein est) (Maitrise d'ouvrage SMPPPC)**
- **Mise en conformité des réseaux électriques: 2024 (étude) 2025(travaux) (Maitrise d'ouvrage SMPPPC)**





Place à l'action



Pour information, autres travaux intégrés dans le programme pluriannuel de travaux du Syndicat mixte :

- **Confortement du môle de Beg Ar Guellec : 2025/2026**
- **Dragage du chenal et de l'arrière port : 2027**
- **Confortement du môle de Men Ar Groas : 2027**
- **Remplacement de portes et huisseries de l'ancienne criée : 2027**
- **Remplacement des pontons plaisance : 2030**

Au total, plus de 5 m€ TTC de travaux sont déjà prévus pour le port de Lesconil jusqu'en 2030.

A noter, le PPT est réajusté annuellement notamment en fonction des priorités, avancement des dossiers, capacités financières. Il sera présenté au comité syndical du mois de mars.





Place à l'action

Place de la Résistance et interface-ville port

- **études de faisabilité pour le réaménagement de la Place de la Résistance et de ses abords : Ster Nibilic, rue de l'Église, bâtiment de la Poste, sous maîtrise d'ouvrage communale**
- **Réduction de la vitesse à Lesconil, avec une expérimentation d'une zone de rencontre à 20 km/h (Maîtrise d'ouvrage communale)**
 - **Rencontre avec les riverains au printemps**





Conditions de réussite



- **C'est un projet ambitieux, et réaliste, dans un contexte économique tendu, si les conditions suivantes sont réunies :**
- **Maintenir et renforcer le partenariat SMPPC / commune / CCPBS**
- **La commune souhaite et doit être moteur sur le port : apporter des co-financements, voire porter les projets qui contribueront à l'animation et au développement du port**

Les bureaux d'études ont estimé l'ensemble des travaux(hors construction capitainerie / bâtiminaire) à 7 M€ HT