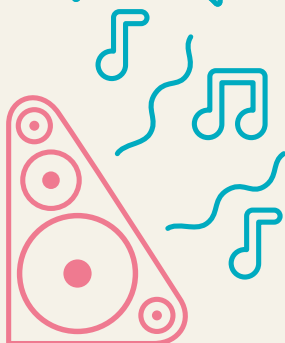
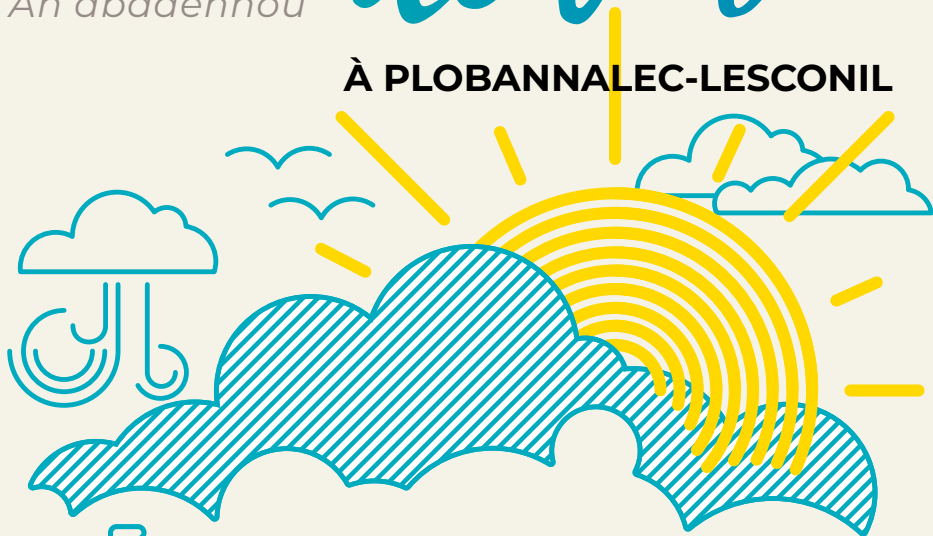


# Le Mag de l'été

Les animations  
*An abadennoù*

JUIL.  
AOÛT  
2026

À PLOBANNALEC-LESCONIL



## Notes Salées

ENVOYEZ LA MUSIQUE !

P. 6

AGENDA  
JUILLET-AOÛT  
P. 4

Les événements  
à ne pas manquer.

RÉPERTOIRE  
P. 12

Tous vos contacts  
commerces, loisirs  
et activités



## Un été riche en animations

Chers amis de Plobannaec-Lesconil,  
chers vacanciers et visiteurs,

Nous sommes heureux de vous présenter un bulletin spécial été en format réduit, pratique et facile à emporter.

Ce numéro met en avant le vivre ensemble, les animations d'été, ainsi que le respect de nos espaces naturels afin que chacun puisse profiter de la belle saison dans les meilleures conditions.

Adoptons ensemble une approche écoresponsable en faisant attention à notre consommation d'eau et en préservant notre environnement.

Bel été à toutes et tous !



Loïc Le Fur,  
Maire

**Le Mag de l'été**  
JULI;  
AOÛT  
2026  
Les animations  
An'abadennou

À PLOBANNALEC-LESCONIL

[www.plobannaec-lesconil.bzh](http://www.plobannaec-lesconil.bzh)

villeplobannaeclesconil

villedeplobannaeclesconil

**Responsable de la publication :**  
Loïc Le Fur

**Rédaction :**  
Équipe municipale

**Photographies :**  
ville de Plobannaec-Lesconil, Adobestock, Pixabay

**Illustrations :**  
Magnifik

**Conception et mise en page :**  
GéDéZ'ailes.

**Impression :**  
ATR  
Imprimé sur papier FSC  
par un imprimeur labellisé  
Imprim'Vert.

Mairie de  
Plobannaec-Lesconil  
1 rue de la Mairie  
29740 Plobannaec-Lesconil  
02 98 82 20 22  
contact  
[@plobannaec-lesconil.bzh](mailto:@plobannaec-lesconil.bzh)

## → La mairie

La mairie est ouverte  
du lundi au vendredi  
de 8h30 à 12h30 et de 14h à 17h

**contact@plobannaec-lesconil.bzh**  
**ou 02 98 82 20 22**

**Toutes vos démarches  
en ligne 24h/24 sur :**  
**[www.plobannaeclesconil.bzh/demarches](http://www.plobannaeclesconil.bzh/demarches)**



## → La médiathèque

Lundi, mardi et mercredi :  
10 h-12h30 / 13h30-16 h  
Samedi : 10 h-12 h

la médiathèque est fermée les jours fériés  
et le samedi de la Fête de la Langoustine

**Tél. 02 98 82 25 55**  
**mediatheque@plobannaec-lesconil.bzh**

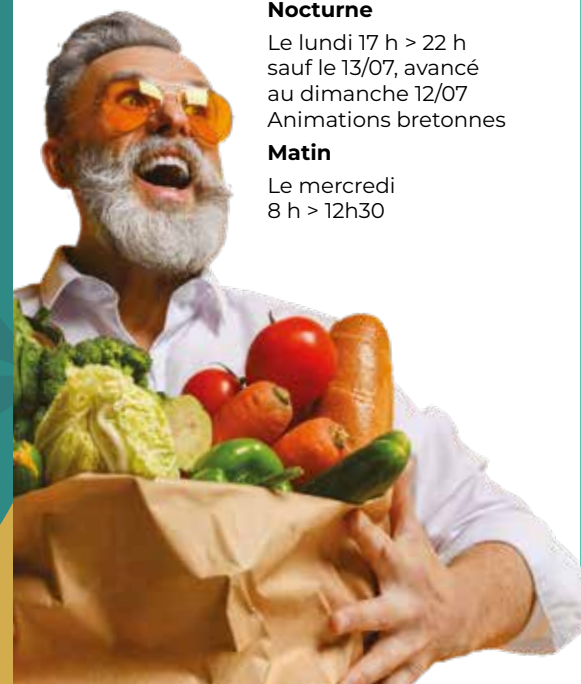
## → Les marchés

### Nocturne

Le lundi 17 h > 22 h  
sauf le 13/07, avancé  
au dimanche 12/07  
Animations bretonnes

### Matin

Le mercredi  
8 h > 12h30



Téléchargez l'appli  
de la commune !



Scannez  
ce QR code avec  
votre smartphone :



# Programme des animations été 2026



Cet agenda est publié à titre indicatif.  
Des changements (dates, horaires...) peuvent encore survenir,  
des manifestations être annulées et d'autres ajoutées.

## JUIN

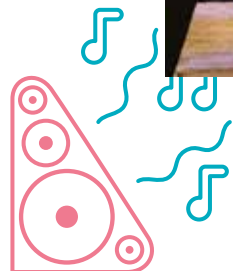
Date	Dénomination	Horaires	Lieu	Organisation
Sam 20	Fête de la Musique et Fête de l'école	16h-0h30	Port	Commune / APE école Dr Fleming
Ven 26	Apéritif littéraire	18h30-19h30	Médiathèque	Commune
Sam 27	Portes ouvertes	10h-17h	Maison des Assos de Lesconil	Secours Populaire
	Fête de la Saint Jean	19h	Kervadol	Comité des fêtes

### SAMEDI 20 JUIN

## Fête de l'école du Dr Fleming et de la Musique

Une journée riche en événements qui débutera par le défilé des enfants à 16h. Ils monteront sur scène à 16h30 et chaque classe présentera son spectacle... en musique bien sûr ! Les stands et structures gonflables ouvriront à 17h30. A partir de 19h30, place aux concerts avec **APACH'** l'homme-orchestre qui joue jusqu'à 5 instruments en même temps ! A 21h30, place à **PITAYA** et son bal réunionnais bourré d'énergie et de sensibilité.

Les parents d'élèves vous proposeront de vous restaurer avec des grillades, frites et kouings et de vous rafraîchir à la buvette. Gratuit et ouvert à tous !



## JUILLET

Date	Dénomination	Horaires	Lieu	Organisation
Mar 7/07- Mer 26/08	Bibliothèque ouverte	Journée	Maison des Assos de Lesconil	Secours Populaire
Ven 3	Rythm'n'Bourg	19h-23h30	Place de la Mairie	Commune
Mar 7	Apéro Breizh	18h30	Rue des Équipages	Commune
Jeu 9	Notes Salées	20h30	Place du Port	Commune
Sam 11	Tournoi de sandball	À définir	Plage des 4 vents	HBCB
Lun 13	Souper marin Bal populaire Feu d'artifice	À définir 21h Vers 23h, 23h30	Terre-plein du port Place du Port Port de Lesconil	ASPL Foot Commune Commune
Mar 14	Cérémonie du 14 juillet	11h-12h	Monument aux morts de Plobannalec	Commune
Mer 15	Atelier fabrication de magnet Concert	10h30-11h30 20h30	Médiathèque Chapelle de Plonivel	Commune Commune & Amis de la chapelle
Jeu 16	Notes Salées	20h30	Place du Port	Commune
Sam 18	Fête du travailleur de la mer	16h-minuit	Terre-plein du port	PCF
Dim 19	Troc et puces	Journée	Terre-plein du port	Comité des fêtes
Mar 21	Apéro Breizh	18h30	Rue des Équipages	Commune
Mer 22	Nuit des Korrigans	A définir	Quelarn	Lire à Plobannalec-Lesconil
Mer 22- Ven 24	Braderie	10h-17h	Maison des assos de Lesconil	Secours Populaire
Jeu 23	Balade commentée de Lesconil	17h	Place de la résistance	Pierres et Paysages
Jeu 23	Notes Salées	20h30	Place du Port	Commune
Sam 25	Loto	A définir	Grande Salle Omnisports	LSR
Dim 26	Commémoration du centenaire du début des luttes des sardinières	17h	Amicale Laïque	CGT
Mar 28	Les contes de l'amour	17h	Manoir de Kerhoas	L'atelier contes de Youen
Mar 28	Apéro Breizh	18h30	Rue des Équipages	Commune
Mer 29	Atelier fabrication animaux animés	10h30-11h30	Médiathèque	Commune
Jeu 30	Notes Salées	20h30	Place du Port	Commune

## AOÛT

Date	Dénomination	Horaires	Lieu	Organisation
Mar 7/07- Mer 26/08	Bibliothèque ouverte	Journée	Maison des Assos de Lesconil	Secours Populaire
Sam 1 <sup>er</sup>	Souper marin	19h-23h30	Terre-plein du port	ASPL Foot
Dim 2	Fête de Bag Leskon (rassemblement de vieux gréments)	12h-20h	Terre-plein du port	Bag Leskon
<b>Mar 5</b>	<b>Apéro Breizh</b>	<b>18h30</b>	<b>Rue des Équipages</b>	<b>Commune</b>
<b>Mer 5</b>	<b>Atelier fabrication de chenille en crochet</b>	<b>10h30-11h30</b>	<b>Médiathèque</b>	<b>Commune</b>
Jeu 6	Balade commentée de Lesconil	17h	Derrière la Poste	Pierres et Paysages
<b>Ven 7</b>	<b>Before Fête de la Langoustine</b>	<b>19h</b>	<b>Terre-plein du port</b>	<b>Tout An Dud</b>
<b>Sam 8</b>	<b>Fête de la Langoustine</b>	<b>Journée</b>	<b>Terre-plein du port</b>	<b>Tout An Dud</b>
Mar 11	Les contes de l'amour	17h	Manoir de Kerhoas	L'atelier contes de Youen
<b>Mar 11</b>	<b>Apéro Breizh</b>	<b>18h30</b>	<b>Rue des Équipages</b>	<b>Commune</b>
<b>Mer 12</b>	<b>Atelier fabrication animaux animés</b>	<b>10h30-11h30</b>	<b>Médiathèque</b>	<b>Commune</b>
Mer 12- Ven 14	Braderie	10h-17h	Maison des assos de Lesconil	Secours Populaire
<b>Jeu 13</b>	<b>Notes Salées</b>	<b>20h30</b>	<b>Place du Port</b>	<b>Commune</b>
Sam 15	Fête bretonne	Journée	Enclos de l'Eglise de Lesconil	Comité Armor
	Tournoi de beach volley	Journée	Plage des 4 Vents	Volley Club Bigouden
Dim 16	Tournoi de spike-ball	A définir	Plage des 4 Vents	Volley Club Bigouden
<b>Lun 17</b>	<b>An Dibenn (cercle celtique &amp; fest-noz)</b>	<b>18h30</b>	<b>Place du Port</b>	<b>Commune</b>
Ven 21- Dim 23	Concours pros et amateurs	Journée	Centre équestre de Kervignon	Amicale du centre équestre
Dim 23	Open Air	16h-0h30	Plage des 4 Vents	Sonerezh Vagabonde

## SEPTEMBRE

Date	Dénomination	Horaires	Lieu	Organisation
<b>Dim 6</b>	<b>Forum des associations</b>	<b>10h - 13h</b>	<b>Grande Salle omnisports</b>	<b>Commune</b>
Sam 19- Dim 20	Journées Européennes du Patrimoine			
<b>Dim 20</b>	<b>Animation 4 Saisons Automne</b>	<b>A définir</b>	<b>Plonivel</b>	<b>Commune / CME</b>
Dim 20	TRT Trail		Grande et Petite Salles Omnisports	Team Rider Tattoo / Comité des Fêtes Pierres et Paysages
	La nécropole et le train Birinic	15h30-17h	Site néolithique de Quélarn	
Sam 26	Portes ouvertes	10h-17h	Maison des Assos de Lesconil	Secours Populaire



# Notes Salées, envoyez la musique !

*Les jeudis de l'été, Terre-plein du Port à Lesconil à partir de 20h30, laissez-vous porter par une programmation musicale éclectique et enchanteresse, sublimée par le magnifique écrin maritime de Lesconil. Et en plus c'est gratuit !*



© S. Guillomard

JEUDI 9 JUILLET

## The Sugar Family

Héritiers transatlantiques de la Carter Family, The Sugar Family porte avec enthousiasme et fraîcheur les couleurs de la folk song américaine.

Puisant jusque dans les racines du gospel jusqu'aux rives de l'Ohio, leurs balades old-time tantôt envoûtantes, tantôt jubilatoires ! Grâce à leurs compositions originales et leur répertoire traditionnel, la musique portée par ces cinq musiciens touche au cœur et exalte les corps.

Leurs histoires transportent le public, mises en lumière par des harmonies poétiques et des timbres puissants qui se distinguent puis se rassemblent autour de mélodies entêtantes.

JEUDI 16 JUILLET

## Jean-Charles Guichen

De l'énergie à l'image de Jimi Hendrix ou Jimmy Page, le guitariste breton Jean-Charles Guichen envoie sur scène.

Depuis 40 ans le virtuose détonne dans l'univers de la musique bretonne à danser par sa manière très rock de l'aborder. Depuis ses collaborations avec Stivell ou Dan ar Braz notamment, Jean-Charles Guichen s'est imposé comme un compositeur-guitariste majeur de sa génération.

Il a joué dans le monde entier et s'est entouré des meilleurs musiciens de la scène bretonne.



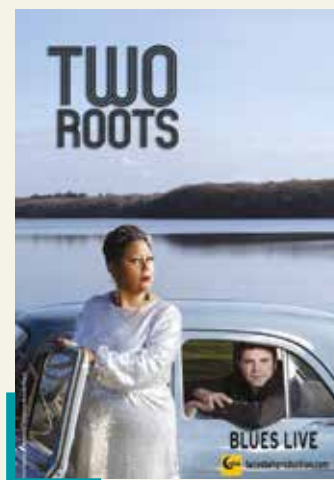
JEUDI 23 JUILLET

## Chanson d'Occasion

Depuis 2013, Chanson d'Occasion c'est près de 550 dates jouées dans de nombreux pays et des milliers de rencontres chaleureuses.

Chanson d'Occasion recycle avec malice les pépites de la chanson populaire relookées façon swing manouche.

Le groupe enflamme les scènes avec ses reprises arrangées en version swing, jazz et avec une nouvelle touche électro. De quoi redécouvrir des tubes cultes de manière inattendue et inoubliable !



JEUDI 30 JUILLET

## Two Roots

Retour aux sources du Blues: voilà littéralement le voyage que nous propose Two Roots !

La voix profonde de la chanteuse se pose sur un blues inspiré. Entre puissance et sensibilité, on perçoit dans le jeu du guitariste la nostalgie de quelque chose de perdu dans un autre temps, un autre espace, une autre réalité.

En puisant directement dans les mémoires des bons vieux juke joints et constamment à la recherche des tranches africaines, le duo nous livre des performances aussi Roots que Blues !

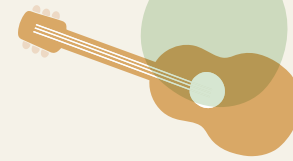
JEUDI 14 AOÛT

## Saxbones

Saxbones, c'est un Big Bang musical provoqué par la fusion de la Funk, du Hip-Hop et de l'Electro.

Formé d'un tromboniste qui rappe, un sax qui t'embarque en apesanteur, une basse qui fait vibrer les os et une batterie qui frappe le cœur. Tout ça, boosté par des samples qui ouvrent des portails vers d'autres dimensions sonores et temporelles !

Côté lyrics, ça oscille entre fous rires et petites claques de réflexion sur le monde qui nous entoure. Parce que oui, Saxbones, c'est du fun, mais c'est aussi de la matière à cogiter.



© T. Jaffre

# Apéro Breizh, Yeac'h Mat !

Les mardis de l'été, ne ratez pas ces rendez-vous musicaux gratuits, rue des Équipages à 18h30.



MARDI 7 JUILLET

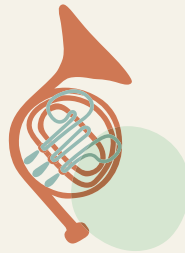
## Cadudal - Méhat

Ce duo propose une musique à danser, sur des danses de Haute et de Basse Bretagne.

Fabian Cadudal à l'accordéon et Loeiz Mehat aux saxophones adoptent une vision qui revisite la musique trad. grâce à leurs compositions et leurs arrangements.

*Fabian Cadudal - Accordéon diatonique*

*Loeiz Mehat - Saxophone Alto*



MARDI 21 JUILLET

## Thouenon - Le Dissez

Thouenon et Le Dissez jouent ensemble depuis 2014, en concert ou en animations en musique irlandaise.

Le duo Thouenon Le Dissez est né de cette complicité, autour d'un répertoire de musique 100 % musique bretonne mâtinée de compositions inspirées de leurs voyages et multiples expériences.

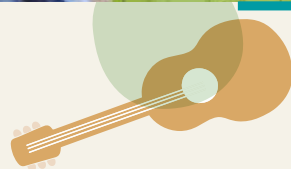


MARDI 28 JUILLET

## Madèn

Madèn fait dialoguer mélodies ancrées et grooves percussifs, donnant naissance à une musique toujours tournée vers la danse. À l'aide de collectage de textes gallos, français et créols (réunionnais), ils mêlent chansons et thèmes traditionnels avec une créativité détonante ! «

Née de la rencontre entre Willy Pichard et Stevan Vincendeau (Pichard-Vincendeau) et la chanteuse Stellis Groseil, Madèn, création hypnotique et enracinée, vous donne rendez-vous pour une saison 2026 enflammée.



MARDI 5 AOÛT

## Baudu - Delbassée

Amies et musiciennes de longue date, Nolwenn Baudu (harpe et accordéon diatonique) et Fanny Delbassée (accordéon diatonique) partagent le plaisir simple de faire sonner ensemble des airs de Haute-Bretagne et mélodies glanées au fil de leurs rencontres.

Leur duo propose une musique à danser à la fois vivante, sensible et chaleureuse, portée par un dialogue subtil entre les instruments qui se répondent, se cherchent, s'amusent...

Entre groove traditionnel, liberté d'interprétation et complicité musicale, elles façonnent un univers sonore généreux et vibrant, invitant naturellement au mouvement et à la danse.



MARDI 11 AOÛT

## Bléjean Brothers & Quémener



Loïc Bléjean (uilleann pipes) et son frère Ronan (accordéon) sont deux musiciens incontournables de la scène bretonne et irlandaise depuis plus d'une trentaine d'années.

Sur scène, ils expriment toute l'énergie et l'émotion des musiques qu'ils ont appris en Irlande et en Bretagne au contact des plus grands artistes. Ils se sont produits dans toute l'Europe et aux Etats-Unis.

Depuis quelques années, ils se produisent avec Nicolas Quémener (guitar et chant), artiste que l'on ne présente plus en Bretagne, et qui tourne régulièrement en Irlande et aux Etats-Unis.

# Encore plus !

VENREDI 3 JUILLET

## Rythm'n Bourg

Trois événements à ne pas manquer cet été !

**AÏELO** réunit deux femmes complices. Armées de leurs voix envoûtantes et de leurs guitares, elles interprètent aussi bien des reprises que leurs propres compositions. Leurs performances sont marquées par une authenticité et une sensibilité qui captivent leur audience, offrant un voyage musical intime et émouvant. Musique Folk & Intimiste.

**GASOLINE** : Du rock douarneniste qui carbure ! Gasoline (BZH/U.K) est une machine Rockabilly/Rock'n roll/Western Swing, à l'énergie brute qui revisite sur scène les grands standards du genre.



Aiëlo



Gasoline

MERCREDI 15 JUILLET

## Plonivel

**ARMEL AN HÉJER** a commencé la pratique de la musique bretonne par la grande cornemuse. Il étend son répertoire à la musique écossaise et irlandaise. Armel se met aussi à chanter en breton, il débute réellement sa carrière auprès de Louise Ebrel. Par la suite, il est attiré de plus en plus vers les musiques orientales ce qui l'amène à travailler avec divers instrumentistes. Ce parcours fait d'Armel un musicien atypique de la scène bretonne contemporaine.

Accompagnateur passionné, le guitariste **ROLAND CONQ** a joué aux côtés de nombreux musiciens écossais et irlandais. Acteur des trances nocturnes bretonnes depuis le début des années 90, il compose également. Parcourant les répertoires irlandais, écossais, bretons, puis orientaux, Roland Conq témoigne par ses formations d'un jeu très large et d'une aisance dans la fusion de musiques traditionnelles.



LUNDI 17 AOÛT

## An Dibenn

« An Dibenn » signifie « le final ». Le cercle celtique Pleon Pavenn sera suivi d'**O' TRIDAL**.

Trio inventif et inclassable, **O' TRIDAL** s'est fait, en moins de trois années d'existence, un joli renom dans le who's who du paysage musical armoricain. Bretonne, sa musique l'est assurément mais ouverte avec générosité aux influences qui ont jalonnées les riches parcours de ses protagonistes.



© J. Tymen

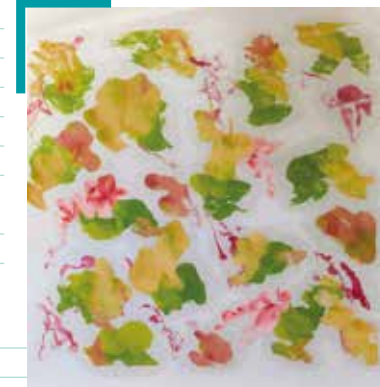
# Les EXPOS été 2026

## LE TEMPLE DES ARTS

29/06 > 5/07	Françoise Tirilly
6/07 > 12/07	Fanch - Chéni
13/07 > 19/07	Armelle Allouis et Jean-Paul Le Gall
20/07 > 26/07	Naji
27/07 > 2/08	Michel Hamelin
3/08 > 9/08	François Coudriou
10/08 > 16/08	Janine Perchoc Le Cossec
17/08 > 23/08	Françoise Botrel Rey
24/08 > 30/08	Christine Le Nézet et Monique Nédellec
31/08 > 6/09	Fabienne Broutin



Jean-Paul le Gall



Christine Le Nézet

## SÉMAPHORE GRANDE SALLE

20/06 > 23/06	Amicale laïque Atelier vitrail
25/06 > 28/06	Amicale laïque Peinture sur bois
29/06 > 5/07	Couleurs d'eau Aquarelles
6/07 > 12/07	Atelier d'Arts plastiques
13/07 > 19/07	Françoise Cosmao
20/07 > 26/07	Gwenaëlle Lebret, Françoise Le Faou, Marie-Luce Jaffray-Queinnec
27/07 > 2/08	Myriam Le Berre
3/08 > 9/08	Nathalie Hacker, Yann Fustec, Gwen et Gil Legrand
10/08 > 16/08	Claudine Grandguillot, Guy Le Dréau, Michel David
17/08 > 23/08	Anne Jacquin, Françoise Papail, Rose Frances
24/08 > 30/08	Christine Biger et 3 autres artistes
31/08 > 6/09	Didier et Christine Gervy

## SÉMAPHORE LA ROTONDE

20/06 > 23/06	Amicale laïque Atelier vitrail
25/06 > 28/06	Amicale laïque Peinture sur bois
29/06 > 5/07	Couleurs d'eau Aquarelles
6/07 > 12/07	Atelier d'Arts plastiques
13/07 > 19/07	Camillet Cadet et Raphaëlle Miaux
20/07 > 26/07	Gwenaëlle Lebret, Françoise Le Faou, Marie-Luce Jaffray-Queinnec
27/07 > 2/08	Fanch Savina
3/08 > 9/08	Antoine Boucherit
10/08 > 16/08	Claudine Grandguillot, Guy Le Dréau, Michel David
17/08 > 23/08	Anne Jacquin, Françoise Papail, Rose Frances
24/08 > 30/08	Christine Biger et 3 autres artistes
31/08 > 6/09	Françoise Tirilly



## CAFÉS - RESTAURANTS

### LE QUINCY

Bar, restaurant,  
brasserie, pizzeria  
11 rue du port - Lesconil  
02 98 54 94 09

### CRÊPERIE NELSON

Crêperie  
2 rue Joliot-Curie - Lesconil  
02 98 95 48 30

### LE BANA

Restaurant ouvrier  
Rue de Pont-l'Abbé  
Plobannalec  
02 98 82 25 56

### BISTROT DU PORT

Restaurant traditionnel,  
cuisine locale  
4 rue du port - Lesconil  
02 98 87 81 07

### LE TARA BY MADELEZH

Restaurant traditionnel,  
produits de la mer  
Quai de Langouen  
Lesconil  
02 98 82 27 43



## BARS - TABAC - PRESSE - JEUX

### L'ESCALE

Bar, tabac, loto, pmu,  
presse  
6 rue du port - Lesconil  
02 98 87 81 10

### LE BANA

Bar, tabac, loto  
Rue de Pont-l'Abbé  
Plobannalec  
02 98 82 25 56

### LA DESCENTE DES MARINS

Bar  
Place du port - Lesconil  
09 67 08 06 20



## RESTAURATION RAPIDE SNACK - GLACIER

### NIBILIC

Restauration rapide,  
produits de la mer, crêpes  
9 rue Victor Hugo  
Lesconil  
07 56 80 80 89

### LOUISETTE

Glacier  
14 rue du port - Lesconil  
02 98 11 27 43

*Tous les commerces  
et artisans  
sur notre  
appli mobile!*



## SHOPPING DES VACANCES

### AQUA B - MARINOË

Épicerie et boutique  
d'usine, produits de la mer  
Terre-plein EST du port  
Lesconil  
02 98 82 26 56

### DOCKS ET MER

Mode/beauté, maison  
/jardin, souvenirs, pêche  
Terre-plein du port  
Lesconil  
02 98 87 80 36

### ATELIER ATORIN

Brocante, décoration  
meubles, mobilier revisité  
Rue Guy Moquet - Lesconil  
06 80 72 22 73

### LE FUMOIR BIGOUDEN

Alimentation,  
produits de la mer  
Terre-plein EST du port  
Lesconil  
02 98 53 74 21

### LESKON' VINTAGE

Brocante, décoration  
Rue de la République  
06 87 60 21 69

### LUMIÈRES...

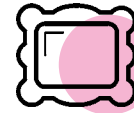
Galerie Photo  
4 rue Joliot-Curie  
Lesconil  
06 58 82 93 80

### COUTELLIER

Vente de couteaux,  
affutage  
Route de Pont-l'Abbé  
Plobannalec  
06 27 44 07 22

### MARCHE D'ARTISANS LOCAUX

Savonnerie, bijoux  
5 Penarun - Lesconil



## MUSÉE - EXPOSITIONS

### CHANTIER LE CŒUR

Histoire maritime  
10 rue Jean Jaurès  
Lesconil  
07 80 65 27 71

### LE SÉMAPHORE

Expositions  
Rue Pierre Loti  
Lesconil

### LE TEMPLE DES ARTS

Expositions  
Rue Jean Jaurès  
Lesconil



## ALIMENTATION - SERVICES

### SUPER U

Alimentation générale,  
carburants, gaz,  
location véhicules  
Route de Lesconil  
Plobannalec  
02 98 87 89 90

### LES CO'PAINS DE LESCO

Boulangerie, pâtisserie  
26 rue Jean Jaurès  
Lesconil  
02 98 66 90 33

### LA CAVE DE LESCONIL

Cave vins et bières,  
produits locaux, petite  
restauration, galerie d'art  
22 rue Jean Jaurès  
02 98 53 12 59

### LE FOUR À BOIS

Boulangerie, pâtisserie  
Place du 19 mars 1962  
Plobannalec  
02 98 87 88 49

### BRAZ BRAZ

Cave, bar à vins, épicerie  
fine et petite restauration  
Rue Joliot Curie  
06 32 29 73 30



# Ordures ménagères : Collectes hebdomadaires pour l'été

*En Pays bigouden sud, les déchets diminuent chaque année !  
La collecte des ordures ménagères toutes les deux semaines  
est efficace : les tournées sont optimisées et les camions remplis.  
En juillet-août, on observe un pic d'augmentation des déchets :  
c'est pourquoi la collecte redevient hebdomadaire du 22 juin au 30 août.*

## Comment réduire vos déchets ?

Si vous avez un doute sur ce qui se recycle ou pas, demandez le « mémo tri » !



En poursuivant le geste du tri. De nombreux déchets recyclables sont encore trouvés dans le bac à ordures ménagères.



En allant aux colonnes d'apport volontaire en cas de surplus d'ordures ménagères.



En limitant les apports de déchets verts en déchèteries.



En compostant vos déchets fermentescibles.

Pour rappel, des composteurs subventionnés à hauteur de 50% par la CCPBS.

## NUMÉROS UTILES & D'URGENCE

Mairie : **02 98 82 20 22**

Capitainerie du port :  
**02 98 82 24 20**

Bureau d'information  
touristique :  
**02 98 82 37 99**

**112** : Numéro d'urgence  
européen

**15** : SAMU

**17** : Police secours  
/ Gendarmerie

**18** : Sapeurs-pompiers

**114** : Numéro d'urgence  
pour les personnes  
sourdes et  
malentendantes

**115** : SAMU social

**116 117** : Permanence  
des soins  
ambulatoires  
(médecins de  
garde)

**3237** : Pharmacie de  
garde

**196** : Secours en mer  
/ Urgence maritime